

تمويل لاستدامة التنمية

حكاية الانطلاقة والنمو

— ٢٠٢٠ - ٢٠١٧ —

بِسْمِ اللّٰهِ الرَّحْمٰنِ الرَّحِیْمِ

“

المملكة العربية السعودية ماضية نحو تحقيق كل ما يعزز رخاء المواطن
وازدهار الوطن وتقدمه وأمنه واستقراره، والتيسير على المواطن
لتحقيق مختلف المتطلبات التي تكفل به حياة كريمة بإذن الله

خادم الحرمين الشريفين

الملك محمد بن عبد العزيز آل سعود





“

تحرص القيادة الرشيدة على الاستثمار في رأس المال البشري، ودعم وتوفير البيئة المناسبة له؛ لينمو ويسهم في تمكين هذه البلاد الغالية من التقدم والتطور، واتخاذ الموقع المناسب لها الذي تستحقه

سمو ولي العهد

الأمير محمد بن سلمان بن عبدالعزيز آل سعود

أدركتُ منذ بداياتي الأولى....

أنه في كل شيء نعمة، ووراءه قيمةٌ كامنة،
ويحوي ميزةً اقتصاديةً غير مستثمرة،

أثر عناصر هذا المثلث فيما يصادفه الإنسان ويعيشه، جعلني لا أستطيع بحال من الأحوال أن أتغاضى أو أبتعد عن ماهية ذلك الشيء دون إخضاعه لهذا المثلث، فأنا بين النعمة والقيمة والميزة الاقتصادية من أجل ذلك كله كنت دائم الاهتمام بالطرف الخفي، غير المنظور في كل شيء؛ ذلك الذي يكفر بالنعمة ويحط من قدر القيمة ويفسد الميزة الاقتصادية، فأصبحت عدوًّا شديد الضراوة للتبذير ومظاهر الاستعراض والبخس الفارغة، ونصيرًا قويًا للتواضع والبساطة والتسامح والعطاء.



الشيخ

سليمان بن عبدالعزيز الراجحي

وقف الشيخ سليمان الراجحي

القطاع الربحي



الشركة الوطنية لنظم المعلومات
AlWatania Information Systems



القطاع غير الربحي



عقبة عن هذه الأوقاف رغبة في إنجاحها ورعايتها، وأشركت فيه جميع العاملين فيها ووالديهم وكل من أسهم فيه بجهد أو نصيحة أو مشورة أو دعوة طالحة

«أصبحتُ جزءاً من وقف طلب قوي و متماسك، يدار بأعلى معايير الإدارة الحديثة، وبعقل تجاري يجعله قادرا على النماء والتوسع والعطاء، وأشركتُ في أجر هذه الأوقاف كل مسؤول في أي جهة حكومية أو أهلية قدم دعماً أو تسهيلاً أو أزال

مَـسـرـد

1 تأسيسٌ للتنمية

- 11..... كلمة رئيس مجلس الأمناء
- 12..... كلمة الرئيس التنفيذي
- 13..... عن RDF
- 14..... التوجه الاستراتيجي
- 15..... منظومة الصناديق التمويلية

2 تعظيمٌ للأثر

- 26..... جنى لبناء الأسر المنتجة
- 30..... صندوق الاستدامة المالية
- 34..... مسلك للتمويل التعليمي
- 37..... كسب لتمكين الأعمال

3 تميّزٌ للنموّ

- 40..... حوكمة واضحة
- 44..... التحول التقني
- 46..... الكوادر البشرية
- 48..... العلاقات العامة والإعلام
- 56..... شركاء التنمية

تأسيس للتنمية

الفصل الأول



مجلس الأمناء



الأستاذ الدكتور
عبد الرحمن بن محمد المزروع

عضو مجلس الأمناء



معالي الدكتور
خالد بن عبدالرحمن الحمودي

عضو مجلس الأمناء



الأستاذ الدكتور
صالح بن حسين العايد

عضو مجلس الأمناء



الأستاذ
عبد السلام بن سليمان الراجحي

نائباً لرئيس المجلس وعضو مجلس الأمناء



الشيخ الدكتور
خالد بن عبدالرحمن الراجحي

عضو مجلس الأمناء



الشيخ الدكتور
سلطان بن ناصر الناصر

عضو مجلس الأمناء



الدكتور
عبد الرحمن بن سليمان الراجحي

رئيس مجلس الأمناء

كلمة رئيس مجلس الأمناء

الحمد لله، والصلاة والسلام على رسول الله وعلى آله وصحبه أجمعين، وبعد،



الدكتور
عبد الرحمن بن سليمان الراجحي
رئيس مجلس الأمناء

يسرني ونيابة عن أعضاء مجلس الأمناء أن نضع بين أيديكم التقرير السنوي الأول الذي يوضح الأداء العام لأنشطة وصناديق مؤسسة سليمان الراجحي للتمويل التنموي، فامتدادا لتوجيه الوالد الشيخ سليمان الراجحي في تعظيم الأثر أسست هذه المؤسسة المباركة لتستمر منظومة الأوقاف في ابتكار الكيانات المؤسسية التي تحقق توجيهه رعاه الله، مستهدفة بها تطوير مؤسسات القطاع الثالث والمجتمع السعودي، ولأن مؤسسات القطاع غير الربحي خطت خطوات متميزة في تنمية المجتمع وتقديم الخدمات الإنسانية لأمراده، كونها المحور الثالث للتنمية المستدامة، مستفيدة من التيسير المقدم لها ضمن رؤية المملكة ٢٠٣٠ باعتبار القطاع الثالث أحد الأعمدة الأساسية لعملية التنمية وشريكاً فعالاً ومهماً في النهضة الاستثنائية الشاملة التي تشهدها المملكة، إذ تطمح رؤية ٢٠٣٠ في رفع مساهمة هذا القطاع في الناتج المحلي الإجمالي بنسبة 5%، وتطمح المؤسسة لأن تكون نموذجاً فريداً في قيادة التمويل التنموي المستخدم محليا وإقليميا، وعلاوة على ما تحقق - بفضل الله - من أداء جيد ونتائج مالية مستقرة مقارنةً بفترة تأسيس المؤسسة - أولى مجلس الأمناء - اهتماما كبيرا لتحقيق رؤية وأهداف المؤسسة تجاه المجتمع من خلال الموافقة على عدة مبادرات تمويلية عززت

من دور المؤسسة المحوري في التنمية، وسيتواصل عملنا كمجلس أمناء في هذا المضمار تكريساً لمسيرتنا التنموية.

إنني أتشرف أن أرفع ونيابة عن جميع منسوبي المؤسسة أسمى آيات الشكر والعرفان لمقام خادم الحرمين الشريفين ايده الله، وولي عهده الأمين حفظه الله على ما اختص به القطاع التنموي غير الربحي من دعم متواصل ورعاية كريمة، كما أتقدم بالشكر لكافة القطاعات الحكومية والخاصة والأهلية، وعلى وجه الخصوص وزارة الموارد البشرية والتنمية الاجتماعية و بنك التنمية الاجتماعية وجميع شركاء النجاح في مسيرة المؤسسة الفتية الذين نعتز بثقتهم، كما نشكر جميع اللجان التنفيذية واللجان الائتمانية التي التزمت بجميع المعايير للتأكد من تطبيق كافة اللوائح وأفضل التطبيقات العملية لتكون المؤسسة في مقدمة مصاف المؤسسات التمويلية التنموية، والشكر موصول لمنسوبي المؤسسة الذين عملوا ويعملون بجد وإخلاص ومثابرة وكانوا ولا زالوا - السبب الرئيس - بعد توفيق الله عز وجل - فيما تحقق من نتائج مميزة، مع ثقتنا الكاملة بأنهم لن يدخروا جهداً لمواصلة تلك الأعمال الجادة وتحقيق مزيد من النتائج للنمو في الأعوام القادمة بإذن الله.

والله الموفق،

كلمة الرئيس التنفيذي



محمد بن حمد الخميس

الرئيس التنفيذي

بسم الله والحمد لله والصلاة والسلام على رسول الله،

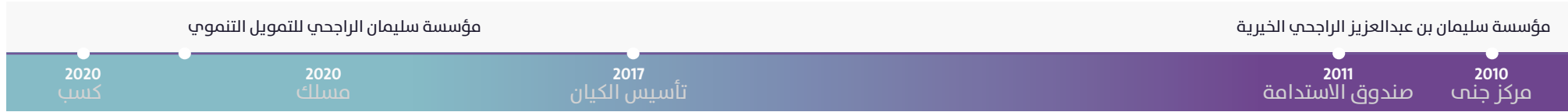
لقد أكرمنا الله بنتائج مميزة لعام 2020م تواكب حجم التأسيس ومتخطية العقبات والصعوبات التي مرت على مملكتنا الغالية والعالم أجمع جراء جائحة كورونا حيث عمل الفريق التنفيذي للمؤسسة باحترافية واقتدار وبإشراف ودعم مباشر من مجلس الأمناء لتحقيق معظم المستهدفات المخطط لها وكان من أهمها إطلاق صندوق مسلك للتمويل التعليمي في 1/1/2020 وبشراكة فاعلة مع إحدى عشرة جامعة أهلية وحكومية، وإطلاق صندوق كسب لتمكين الأعمال في 1/12/2020 بشراكة استراتيجية مع الجمعية الخيرية لرعاية الأيتام "إنسان" واللجنة الوطنية لرعاية السجناء والمفرج عنهم وأسرهم "تراحم" لتكون هاتان المبادرتان عقدين جديدين ضمن سلسلة الصناديق التمويلية التنموية للمؤسسة والتي تضم مركز جنى للأسر المنتجة وصندوق الاستدامة المالية. وبفضل من الله تعالى قدمت المؤسسة عام 2020م خلال هذه الصناديق قروضا تنموية بدون فائدة قدرها 356 مليون ريال ولا زالت محافظة على سلامة محافظها القائمة من التعثر حيث وصلت نسبة السداد 99.5% حتى تاريخه.

إننا في مؤسسة سليمان الراجحي للتمويل التنموي وبدعم مالي ومعنوي متواصل من وقف الشيخ سليمان الراجحي وشركائنا الاستراتيجيين ملتزمون بتقديم الحلول التمويلية المبتكرة التي تساهم في تحقيق التنمية، وتستهدف في خدماتها القطاع الثالث ومختلف فئات المجتمع إسهاماً في التمكين المجتمعي، ودعمًا لتعظيم الأثر على الإنسان والمجتمع.

أسأل الله تعالى أن يجزي والدنا الشيخ سليمان الراجحي خير الجزاء على جميل عطايه التنموية، كما أشكر رئيس وأعضاء مجلس الأمناء واللجان المنبثقة منه على دعمهم المتواصل وأشكر زملائي فريق العمل في المؤسسة وسنبذل جميعاً قصارى جهدنا لتحقيق المزيد من الإنجاز والتميز لخدمة المجتمع في ظل الرعاية الكريمة من حكومة خادم الحرمين الشريفين وسمو ولي العهد الأمين - رعاهما الله - .

والله ولي التوفيق،

مظلة وقف الشيخ سليمان الراجحي



الاجتماعية برؤية اقتصادية اجتماعية ، وبمنهجية التمويل التنموي المستدام دون فوائد (الإقراض الحسن في القضايا التنموية الأكثر حاجة في المجتمع) ، وذلك بهدف الإسهام في تنمية المجتمع عبر تحقيق الشمول المالي الذي يتيح للفرد اندماجًا نفعيًا، وتمكين اقتصادي يرفع من نسب التوظيف، وزيادة مساهمة القطاع غير الربحي في الناتج الإجمالي المحلي، وذلك عبر ابتكار الحلول التمويلية، وتطوير المشاريع ذات الأثر المحلي والإقليمي، وتقديم الخدمات المالية والمعرفية لمختلف شرائح المنتفعين.

عُني وقف الشيخ سليمان الراجحي ومنذ انطلاقاته بالشمول المالي والذي يتيح للفرد الاندماج بالمجتمع، فأسس كيانات متعددة تحت مظلته، مارست العمل التنموي بمختلف مجالاته ومنها الإقراض الحسن حيث كانت انطلاقاته من مؤسسة سليمان الراجحي الخيرية التي تبنت صندوقين تمويلين بالشراكة مع وزارة الموارد البشرية والتنمية الاجتماعية وبنك التنمية الاجتماعية وفي عام 2017 تأسست مؤسسة سليمان الراجحي للتمويل التنموي ككيان مؤسسي مستقل ومسجل في وزارة الموارد البشرية والتنمية

رؤية المؤسسة

ريادة صناعة التمويل التنموي المستدام محلياً وإقليمياً

رسالة المؤسسة

تطوير حلول تمويلية تنموية ملهمة عبر تقديم خدمات مالية وغير مالية للإسهام في التنمية المستدامة



التوجهات الاستراتيجية

تعظيم الأثر

الإسهام في التمكين المجتمعي من خلال التركيز على مجالات التمويل التنموي النوعي مستدام الأثر، عبر شراكات فعالة.



الكفاءة المالية

رفع كفاءة وفعالية الأداء المالي تخطيطاً وإنفاقاً بما يحقق الاستثمار الأمثل للموارد المتاحة، وتحقيق الاستدامة المالية الشاملة.

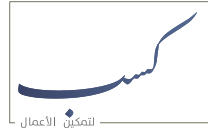


التميز المؤسسي

حوكمة العمل ونمذجته والمحافظة على الأصول وحمايتها من المخاطر عبر استثمار رأس مال بشري جدير، في بيئة احترافية، ومنظمة متعلمة.



منظومة الصناديق التمويلية



2020



2020



2011



2010

مركز بناء الأسر المنتجة «جنّي»

مشروع اقتصادي اجتماعي، يقدم خدمات التمويل الحسن للسيدات الراغبات في تحسين الدخل المادي وإنشاء المشاريع التجارية الصغيرة ومتناهية الصغر، كما يعمل على تقديم خدمات التأهيل ونقل الخبرات العملية والاستشارات الفنية للمساعدة في بدء المشروعات لبناء أسر منتجة مكتفية، ذات أثر فاعل في المجتمع.



308 مليون ريال
المحفظة الإقراضية المصروفة عام 2020م

الدامم
المقر الرئيسي

477 مليون ريال
المحفظة المالية

1.493 مليار
المحفظة الإقراضية التراكمية

2010
التأسيس

إحداث الفرق في المجتمع والاقتصاد من خلال تمكين المرأة وتحسين الوضع المعيشي عبر التأهيل الفني، والتمويل الحسن لبناء أسر منتجة تكفل لذاتها العيش الرغيد.

هدفنا



ابتكار الممارسات الفاعلة لتقديم الخدمات المالية وغير المالية بمنهجية التمويل الأصغر ومتناهي الصغر للسيدات، لخلق فرص عمل واسعة بتكلفة استثمارية متدنية، وتمكين المرأة لتكون ذات فاعلية قائمة بذاتها في المجتمع، محققين بذلك الشمول المالي، وزيادة مساهمة القطاع الخاص في الناتج المحلي.

دورنا



صندوق الاستدامة المالية

تمكيننا للجهات غير الربحية في تمويل مشاريعها الاستثمارية دون فوائد، أنشئ الصندوق بشراكة استراتيجية بين وزارة الموارد البشرية والتنمية الاجتماعية، ومؤسسة سليمان الراجحي للتمويل التنموي، إسهامًا في رفع الكفاءة المالية للجهات غير الربحية لتصبح ذاتية التمويل، وبمشاركة في رفع الناتج المحلي الإجمالي



38 مليون ريال
المحفظة الإقراضية المصروفة عام 2020م

الرياض
المقر الرئيسي

94 مليون ريال
المحفظة المالية

188 مليون ريال
المحفظة الإقراضية التراكمية

2011
التأسيس

هدفنا



- تحفيز القطاع غير الربحي لتحقيق الاستدامة المالية.
- توفير دخل ثابت للجهات المستهدفة.
- تنويع مصادر الدخل واستدامته للجهات المستفيدة.

دورنا



- تقديم تمويل مالي داعمٍ للجهات غير الربحية لتنويع مصادر دخلها.
- الانتقاء النوعي في دعم المشاريع ذات الاستدامة.
- تقديم خيارات السداد المرنة دون فوائد.

صندوق مسك للتمويل التعليمي

صندوق تمويلي تعليمي يتيح فرص الحصول على التعليم الجامعي، عبر تقديم قروض تعليمية للتخصصات المطلوبة في سوق العمل برسوم سداد ميسرة دون فوائد وذلك بالشراكة الاستراتيجية مع الجامعات الحكومية والأهلية في المملكة العربية السعودية.



الرياض

المقر الرئيسي

8 مليون ريال

المحفظة الإقراضية المصروفة عام 2020م

170 مليون ريال

المحفظة المالية

2020

التأسيس

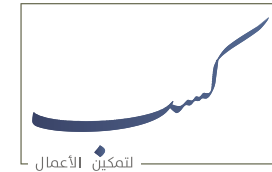
- المساهمة في تحقيق مستهدفات برنامج التحول الوطني ورؤية 2030.
- رفع مساهمة الجامعات في تأهيل الكوادر ذات الطلب المرتفع في سوق العمل.
- تقديم خيارات دفع ميسرة لمستفيدي الصندوق.

هدفنا



صندوق كسب لتمكين الأعمال

صندوق تنموي يمول مستفيدي الجمعيات الأهلية تمكيناً لهم، من خلال الحصول على أصول قابلة للتشغيل بنظام القرض الحسن وبأسعار منافسة بالشراكة مع الجمعيات والقطاع الخاص.



الرياض

المقر الرئيسي

2 مليون ريال

المحفظة الإقراضية المصروفة عام 2020م

109 مليون ريال

المحفظة المالية

2020

التأسيس

- تحسين المستوى المعيشي للمستفيدين.
- زيادة مشاركة القطاع الثالث في النمو الاقتصادي.
- خلق فرص تشغيل لزيادة الدخل.
- تخفيف العبء المالي عن الجمعيات الخيرية.
- تقديم خدمات التمويل لأكبر عدد ممكن من المستفيدين.

هدفنا



تمكين الأفراد المستفيدين من الجمعيات الخيرية المنتشرة حول المملكة، من الحصول على أصول تيسر لهم كسب العيش، وكمنتج أولي يمكن الأفراد القادرين على قيادة السيارة من الحصول على مركبات وربطهم بشركات توجيه المركبات

دورنا





تعظيم الأثر

الفصل الثاني

ريال **412+** مليون
قيمة الشركات



ريال **441+** مليون
قيمة المحافظ القائمة



ريال **1,663** مليون
قيمة القروض المصروفة



155+ ألف
مستفيد



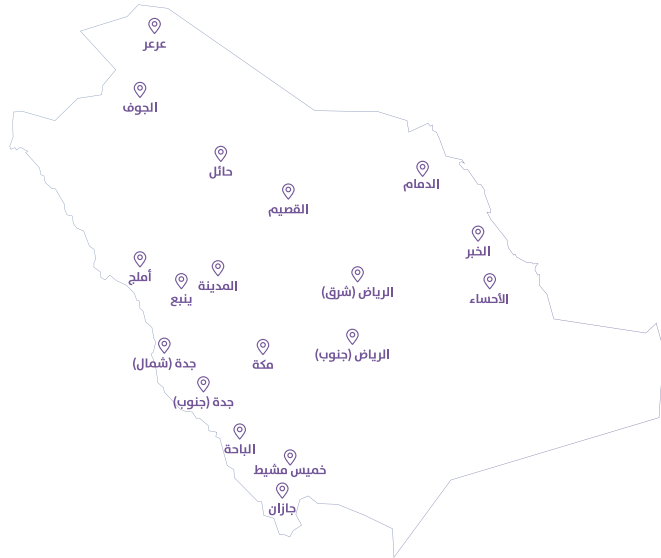
162+ ألف
قرض مصروف



المؤسسة في أرقام

حتى 31/12/2020

جنى اليوم



المنتجات المالية

- قرض الاسر المنتجة
- قرض البركة
- قرض المشاريع الواعدة
- قرض المشاريع النوعية
- قرض الضمان
- القرض الموسمي
- القرض التقني



مركز جنى
Jana Center

155 الف
عميل

244
موظف وموظفة

19 فرع
حول المملكة

شركاء جنى

في التمويل



في التدريب



في المشاريع النوعية

جوائز جنى



الرياض 2018



الرياض 2016



الرياض 2013



البحرين 2019



دبي 2018



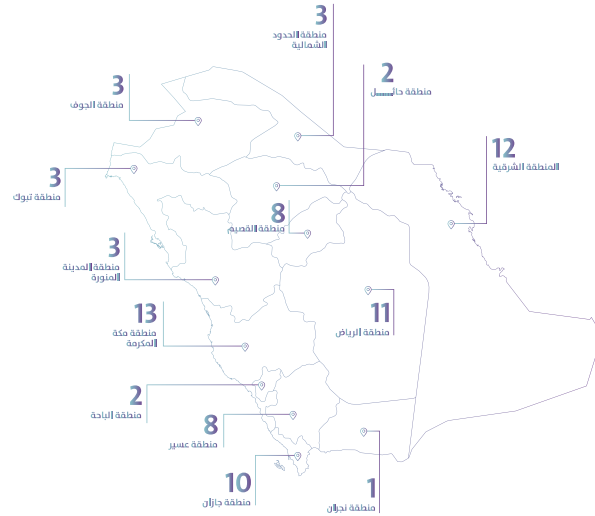
البحرين 2018

أثر جائحة كورونا

تخفيف الأثر

تماشيا مع الحوافز التي قدمتها حكومة خادم الحرمين الشريفين تم الاتفاق مع الشركاء الماليين للمركز بتأجيل السداد لمدة ٦ أشهر لجميع المحافظ الإقراضية.

- الاتفاق مع بنك التنمية الاجتماعية والحصول على ٣٧ مليون ريال تصرف حوافز تشجيعية للعمليات بنسبة ٢٥٪ من قيمة القسط لمدة ٦ أشهر
- الاتفاق مع وزارة التعليم لإلغاء عقود تأجير المقاصف المدرسية للعمليات.



حكايا الأثر

مكة المكرمة، الدمام، حائل، الدرعية، جازان، حفر الباطن، عسير، المدينة المنورة، الأحساء، حائل، المجمعة، الباحة، بريدة، الطائف، الرياض، سكاكا، نجران، القريات، أبو عريش، العيذاب، رفحاء، مرات، جدة، الأفلاج، تيماء، الدلم، خثعم، البكيرية، البدع، الدوادمي، القنفذة، عنيزة.

الاستدامة اليوم



188 مليون ريال

قيمة القروض المصروفة

78 جهة مستفيدة

في جميع مناطق المملكة

أنماط المشاريع الاستثمارية الممولة



أنماط المشاريع الاستثمارية الممولة



مشروع جمعية سواعد الخيرية
منطقة الرياض، المجمع | قاعة أفراح



مشروع جمعية ود الخيرية
المنطقة الشرقية | روضة تعليمية



مشروع وقف لك أمي
منطقة حسا، عسير | فندق



جمعية رعاية مرضى الايدز الخيرية
وقف الرحمة | الرياض



مشروع جمعية البر
حفر الباطن | فندق

أثر جائحة كورونا

تماشياً مع الحوافز التي قدمتها حكومة خادم الحرمين الشريفين بتخفيف الأعباء على المواطنين والكيانات بسبب جائحة كورونا، وجه الواقف الشيخ سليمان الراجحي كافة الكيانات المرتبطة بالوقف بالعمل على تنفيذ توجيهات خادم الحرمين الشريفين بشكل فوري في تأجيل جميع المبالغ مستحقة السداد على الجهات المستفيدة لمدة ستة أشهر وإعادة جدول السداد.

مسلك اليوم



11 جامعة
أهلية وحكومية.

36 مليون
العقود الموقعة

185 طالب وطالبة
المستفيدون

يناير 2020
الانطلاق



جامعة حائل
University of Ha'il



جامعة الأمير مقرن بن عبد العزيز
Prince Mughrin University



جامعة دار الحكمة
DAR AL-HEKMA UNIVERSITY



حكايا الأثر

”كان حلمي الأول دراسة الطب؛

ولكنّ مرض الوالد بعد تخرجي من المرحلة الثانوية ومرافقتي له في رحلة مرضه ووفاته «رحمه الله» حال بيني وبين حلمي، ورغم قبولي في الكلية العسكرية ما زال حلمي بدراسة الطب يلح علي، عذمت على الدراسة في كلية الطب وقبلت، إلا أن أقساط الجامعة إضافة لكوني متزوج وأعيل أسرة كانت تشكل لي عبئاً كبيراً، كيف سأسدد الأقساط للفصل القادم؟ اعتذرت لمدة سنة لعدم توفر المبلغ اللازم لاستكمال الدراسة، وبعد أن سمعت عن مسلك وانتفعت منه؛ قلت الالتزامات المالية المسندة إلي كونه المبلغ بداية الترم الدراسي هو ٢٠٪ من مجمل الترم، وهذا فرق كبير بين ما كنت أدفعه وما أدفعه اليوم“

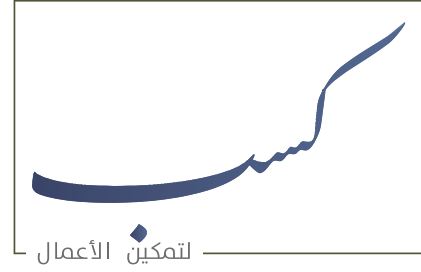
”حلمي الأول بأن أكون طياراً حربياً..

وبعد أن اجتزت القبول المبدئي تم رفضي بسبب مشكلة صحية، ودينها كان القبول بالجامعات قد أغلق، فتوجهت لحائل للدراسة في جامعة حائل في تخصص ”العلوم الطبية“، رغم رغبتني في الانتقال إلى الرياض عند الوالدة والدراسة هناك، لكن انخفاض معدلي بسبب الظروف العائلية كان حاجزاً للانتقال، وبعد محاولات عدة، انتقلت إلى الرياض وعملت بشركة بصريات لتوفير مصاريف الدراسة، وحين تم قبولي في تخصص الطب، وذهبت في محاولات عديدة للبحث عن قروض تعليمية بأقل فوائد ممكنة، سمعت من صديق بنفس الكلية عن صندوق مسلك الذي خفف علينا الكثير من الأعباء كون أحد أخوتي يدرس في جامعة أهلية لا يشملها الصندوق“

”لأن والدي يؤمن بأن المستقبل في الحصول على الشهادة الجامعية،

وحتى بعد زواجي تكفل بمصاريف دراستي ودافع عن هذا الحق؛ على الرغم من أن والدي متقاعد وتكاليف الدراسة مرتفعة لكنه استمر بدعمي، وكنت على وشك الاعتذار سنة عن الدراسة لصعوبة دفع الأقساط، والآن بعد وجود صندوق مسلك تخفف عني عبء الأقساط وأصبحت لدي القدرة لاستكمال الدراسة لأخر سنتين بإذن الله دون قلق“

كسب اليوم



جمعيتان
الشركاء

مليوناً ريالاً إجمالي العقود
الموقعة

19 مستفيد
المستفيدون

ديسمبر 2020
الانطلاق



+ تميز للنمو

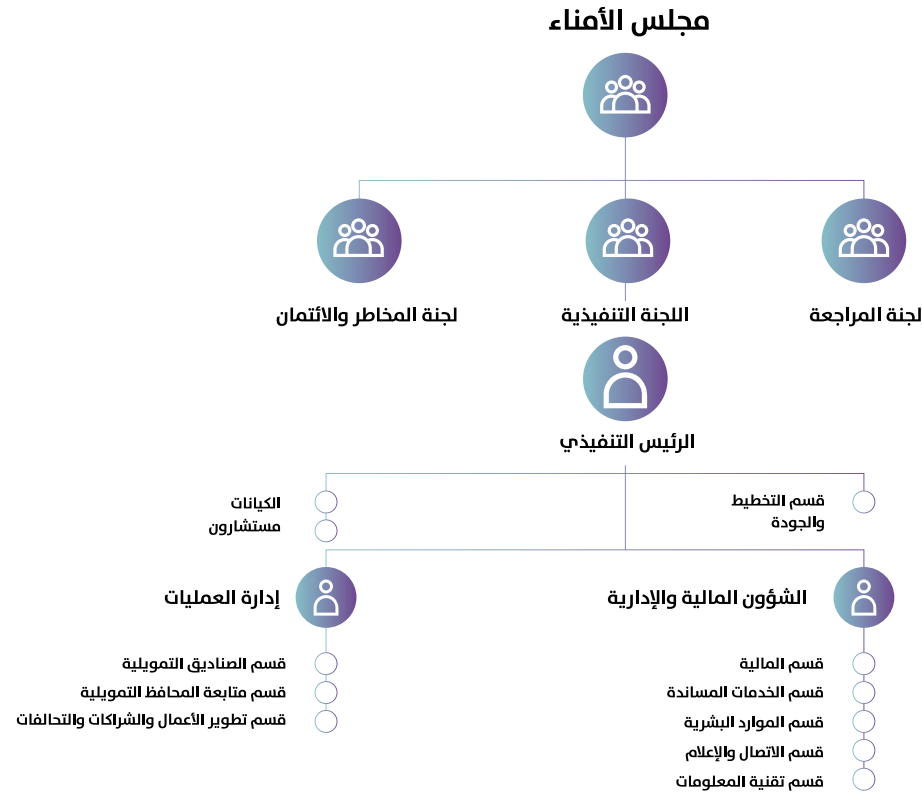
الفصل الثالث



حوكمة واضحة

تطبيقًا لنظام رقابي سليم لكيان يعمل وفق قواعد وسياسات حاکمة للعمل، تزود من خلاله أصحاب المصلحة بمعلومات تتسم بالشفافية، وضعت المؤسسة قواعدها الحاکمة لكياناتها التابعة ومجالسها ولجانها، وتحقيق قواعد الإفصاح والشفافية وتنظيم علاقة الكيان بأصحاب المصلحة وفق أفضل ممارسات الحوكمة.

الهيكل التنظيمي



السياسات واللوائح

على خطى من الوضوح والشفافية، اعتمدت المؤسسة لوائحها وسياساتها، ونشرتها عبر الموقع الإلكتروني للمؤسسة

- اللائحة الأساسية للمؤسسة
- اللائحة المالية
- لائحة الموارد البشرية لتنظيم العمل
- سياسة الموارد البشرية
- سياسة الخصوصية وبيان سرية المعلومات
- سياسة تعارض المصالح
- سياسة الإبلاغ عن المخالفات وحماية مقدمي البلاغات
- سياسة مكافحة غسيل الأموال وتمويل الإرهاب
- سياسة حفظ الوثائق والسجلات وإتلافها
- سياسة حقوق الملكية الفكرية
- سياسة مكافحة الاحتيال المالي
- سياسة الجوال وشرائح الاتصال
- دليل العمليات بشكل مجمل



التحول التقني

تيسيراً لأداء الأعمال داخل المؤسسة، حرصت المؤسسة على تطوير الأنظمة التقنية الداعمة لكفاءة الأداء، وإدارة الصناديق التمويلية والقروض بشفافية ويسر

- أنظمة SAP لإدارة المصاريف المالية والموارد البشرية
- نظام Fiori للخدمات الداخلية للموظفين

الإدارة الرقمية

- نظام دلتا لإدارة قروض صندوق الاستدامة المالية.
- نظام دلتا لإدارة قروض صندوق التمويل التعليمي "مسلك"
- نظام دلتا لإدارة قروض صندوق تمكين الأعمال "كسب"

أنظمة إدارة القروض

البنية التحتية

إنشاء وتطوير الموقع الإلكتروني كواجهة رقمية للمؤسسة.



تطوير البنية التحتية التقنية للمؤسسة.



تفعيل البيع الإلكتروني للأسر المنتجة - جنى - بمنافذ رقمية متنوعة.



إيقاف التعامل بالنقد لجميع الصناديق.



تطوير البنية التحتية لتقنية المعلومات لمركز الأسر المنتجة - جنى - عبر ربط النظام المالي للمركز مع نظام مصرف الراجحي بما يؤدي إلى خفض التكاليف وتحسين جودة العمل.



الكوادر البشرية

إيماناً منا بقيمة الإنسان في استدامة وتطوير المؤسسة، استثمرنا في استقطاب وتعيين الكفاءات المميزة وبنائها، بنسبة توظيف 82%

تطور رأس المال البشري



المنظمة المتعلمة

دعمت المؤسسة بتمويل منها:

8 من موظفي المؤسسة
حصلوا على الماجستير المهني في التمويل الإسلامي.

104
ورشة تدريبية

العلاقات العامة والإعلام

تعزيزاً لتواجد المؤسسة وبناء صورتها الذهنية المميزة في المجتمع والشراكات المستقبلية والقائمة، حرصت المؤسسة على التخطيط والتأسيس للظهور الإعلامي بما يتناسب مع التوجهات التنموية.

- التطوير البصري للهوية
- بناء التواجد الإلكتروني
- تأسيس الشبكات الاجتماعية
- توقيع اتفاقيات المؤسسة
- المعارض والمؤتمرات

التطوير البصري للهوية

تطوير الهوية البصرية المؤسسة إلى مفهوم يعتمد على ربط رؤية ورسالة المؤسسة والتركيز على أهم عنصرين فيها: الاستدامة والإلهام، عبر تطوير الشعار والبيئة المؤسسية.



الشعار الجديد



الشعار القديم

تطوير شعار جنى



الشعار الجديد



الشعار القديم

بناء التواجد الإلكتروني

تأسيس الموقع الإلكتروني للمؤسسة وتطوير الخدمات الإلكترونية لتقديم طلبات التمويل

إحدى مؤسسات وقف الشيخ سليمان بن عبد العزيز الراجحي

VISION رؤية 2030
SULAIMAN AL-RAJHI FOUNDATION FOR DEVELOPMENT FINANCE

تسجيل الدخول

سليمان الراجحي للتمويل التنموي
Sulaiman Al-Rajhi Foundation for Development Finance

المؤسس عن المؤسسة المتاديق التمويلية الخدمات الإلكترونية المركز الإعلامي

مؤسسة سليمان الراجحي للتمويل التنموي

مؤسسة تمويلية مستدامة، تساهم في تحقيق الشمول المالي، ورفع معدلات نسبة التوظيف، وزيادة مساهمة القطاع غير الربحي في الناتج الإجمالي المحلي والمؤسسة إحدى مؤسسات وقف الشيخ سليمان بن عبدالعزيز الراجحي ومسجلة في وزارة الموارد البشرية والتنمية الاجتماعية تحت سجل المؤسسات الخيرية

الرسالة
تطوير حلول تمويلية تنموية ملهمة عبر تقديم خدمات مالية وغير مالية للإسهام في التنمية المستدامة

الرؤية
ريادة صناعة التمويل التنموي المستدام محلياً وإقليمياً

تأسيس الشبكات الاجتماعية

140 تغريدة	928 متابع	أبريل 2019 التأسيس	تويتر		 <p>سليمان الراجحي للتمول التنموي Sulaiman Al-Rajhi foundation for Development Finance</p>
	397 متابع	2019 التأسيس	لينكد إن		
		2018 التأسيس	الموقع الالكتروني		 <p>مركز جنى Jana Center</p>
4,215 تغريدة	14.2K متابع	2013 التأسيس	تويتر		
1,124 منشور	16.1K متابع	2013 التأسيس	انستقرام		
7 منشورات	124 متابع	2020 التأسيس	لينكد إن		

توقيع اتفاقيات المؤسسة



تمويل صندوق الاستدامة المالية لأربعة جمعيات برعاية سمو أمير حائل ملتقى مانح.



حفل مليار جنبى الأول

اتفاقية صندوق كسب مع جمعية تراحم برعاية معالي وزير الموارد البشرية والتنمية الاجتماعية

توقيع اتفاقيات المؤسسة



اتفاقية جمعية إنسان



مذكرة التعاون والتفاهم مع البنك الإسلامي للتنمية



اتفاقية جامعة الملك عبد العزيز



اتفاقية جامعة سليمان الراجحي



اتفاقية جامعة اليمامة



اتفاقية جامعة المعرفة

المعارض والمؤتمرات



مليار جنى الاول | مايو 2019



بيان حائل | ديسمبر 2019



بيان المدينة | مايو 2019



الملتقى الدوري لوسطاء التمويل الأصغر | مارس 2020



مهرجان الكليجا الثاني عشر | فبراير 2020



بيان الرياض | فبراير 2020



اللقاء التعريفي بمركز جنى بالجيل | ديسمبر 2020



موسم تمر المدينة | نوفمبر 2020



اليوم الوطني بسوق الليل في ينبع | ديسمبر 2020



شركاء المؤسسة

نحن في سليمان الراجحي للتمويل التنموي نؤمن بأن الشراكات المميزة مع القطاعات الثلاثة تسهم في ابتكار وتطوير حلول تمويلية مستدامة، وتمكن المجتمع بأفراده ومؤسساته ولذلك لدينا اليوم 34 شراكة قائمة متنوعة تصب في تحسين جودة حياة هذا الوطن وسكانه.



شركاء جنى

في التمويل



في التدريب



في المشاريع النوعية

شركاء مسلك



شركاء كسب





@AlrajhiDf



alrajhidf



www.rdf.org.sa



920002054



المملكة العربية السعودية | الرياض

