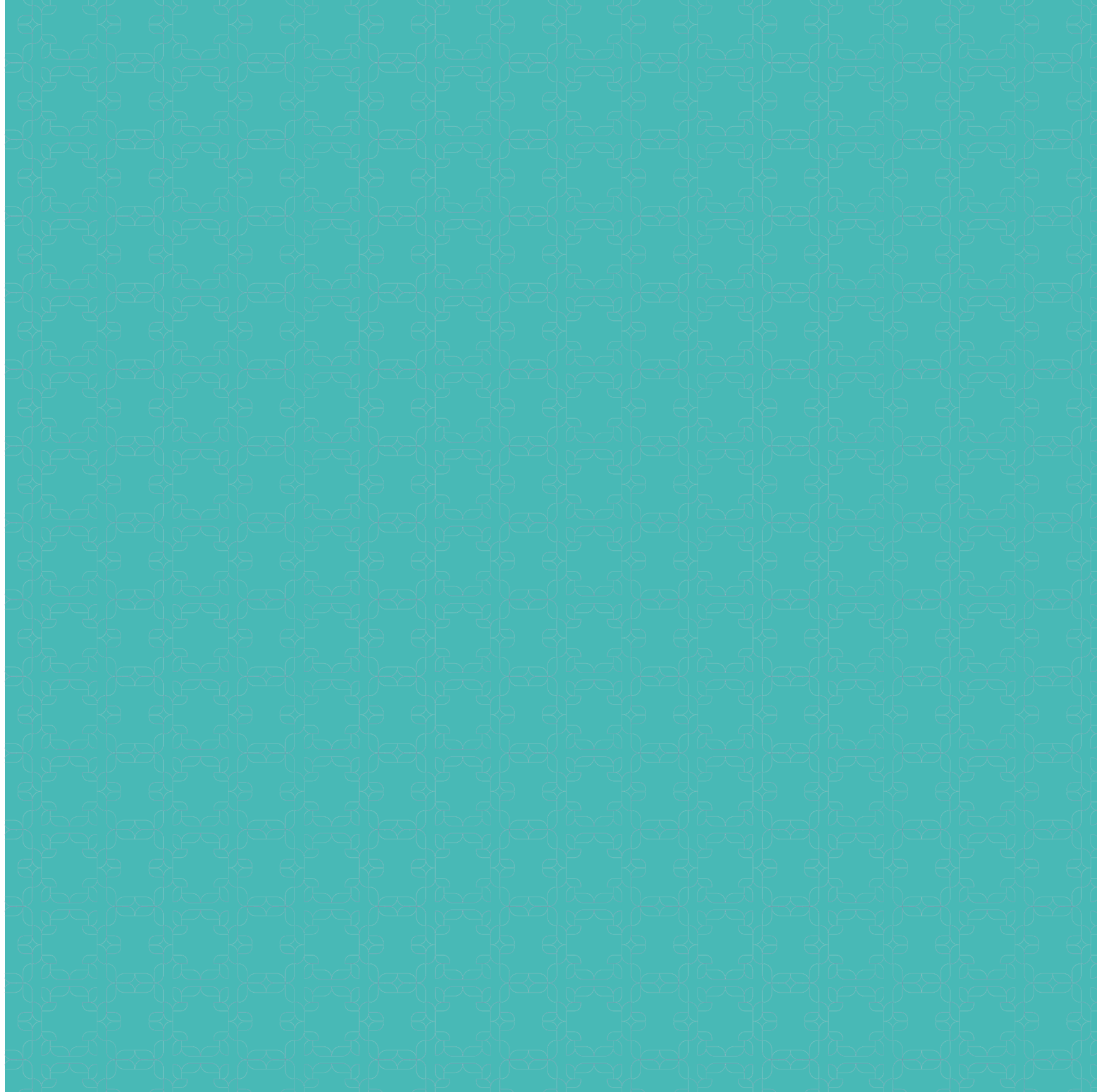


# تمويل الاستدامة التنموية 2021-2017

بِسْمِ اللَّهِ الرَّحْمَنِ الرَّحِيمِ







تحرص القيادة الرشيدة على الاستثمار في رأس المال البشري، ودعم وتوفير البيئة المناسبة له؛ لينمو ويسهم في تمكين هذه البلاد الغالية من التقدم والتطور، واتخاذ الموقع المناسب لها الذي تستحقه.

صاحب السمو الملكي الأمير

محمد بن سلمان بن عبدالعزيز آل سعود

المملكة العربية السعودية ماضية نحو تحقيق كل ما يعزز رضاء المواطن وازدهار الوطن وتقدمه وأمنه واستقراره، والتيسير على المواطن لتحقيق مختلف المتطلبات التي تكفل به حياة كريمة بإذن الله.

خادم الحرمين الشريفين

الملك عبدالعزيز آل سعود



## وقف الشيخ سليمان الراجحي

### القطاع الربحي



### القطاع غير الربحي



أدركتُ منذ بداياتي الأولى....

أنه في كل شيء نعمة، ووراءه قيمةٌ كامنة، ويحوي  
ميزة اقتصادية غير مستثمرة،

أثر عناصر هذا المثلث فيما يصادفه الإنسان ويعيشه، جعلني  
لا أستطيع بحال من الأحوال أن أتغاضى أو أبتعد عن ماهية ذلك  
الشيء دون إخضاعه لهذا المثلث، فأنا بين النعمة والقيمة  
والميزة الاقتصادية من أجل ذلك كله كنت دائم الاهتمام  
بالطرف الخفي، غير المنظور في كل شيء؛ ذلك الذي يكفر  
بالنعمة ويحط من قدر القيمة ويفسد الميزة الاقتصادية،  
فأصبحت عدوًّا شديد الضراوة للتبذير ومظاهر الاستعراض والبذخ  
الفارغة، ونصرًا قويًا للتواضع والبساطة والتسامح والعطاء.

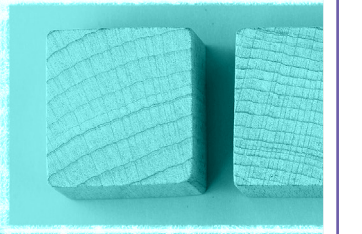


الشيخ  
سليمان بن عبدالعزيز الراجحي



## الفهرس

2021



54.....	حوكمة واضحة
56.....	السياسات واللوائح
58.....	التحول التقني
61.....	الكوادر البشرية
62.....	التواجد الإلكتروني
64.....	توقيع اتفاقيات المؤسسة
68.....	شركاء المؤسسة
70.....	شركاء مسك

36.....	المؤسسة في أرقام
38.....	جنى اليوم
40.....	جوائز جنى
42.....	الاستدامة اليوم
44.....	أنماط المشاريع الاستثمارية الممولة
46.....	مسلك اليوم
48.....	حكايا الأثر
50.....	كسب اليوم

12.....	مجلس الأمناء
14.....	كلمة رئيس مجلس الأمناء
16.....	كلمة الرئيس التنفيذي
18.....	مظلة وقف الشيخ سليمان الراجحي
20.....	الرؤية، الرسالة، القيم
22.....	منظومة الصناديق التمويلية
24.....	مركز جنى للتمويل الأصغر
26.....	صندوق الاستدامة المالية
28.....	صندوق مسلك للتمويل التعليمي
30.....	صندوق كسب لتمكين الأعمال





**تأسيسٌ للتنمية**  
الفصل الأول





الدكتور  
محمد بن سعود العصيمي

عضو مجلس الأمناء



المهندس  
عبدالله بن عبدالرحمن العيكان

عضو مجلس الأمناء



الدكتور  
عبدالرحمن بن عبدالمحسن الخلف

نائب رئيس مجلس الأمناء



المهندس  
إبراهيم بن عبدالعزيز الحفيف

عضو مجلس الأمناء



الاستاذ  
عبدالله بن عبدالرحمن الجمهور

عضو مجلس الأمناء



الاستاذ  
عبدالعزيز بن صالح الربدي

عضو مجلس الأمناء



الأستاذ  
عبد السلام بن سليمان الراجحي

رئيس مجلس الأمناء



الأستاذ

عبد السلام بن سليمان الراجحي

الحمد لله والصلاة والسلام على رسول الله ، وبعد،  
يسرني ونيابة عن أعضاء مجلس الأمناء أن أضع  
بين أيديكم التقرير السنوي لعام ٢٠٢١م لمؤسسة  
سليمان الراجحي للتمويل التنموي، وهي أحد الأذرع  
التنفيذية لوقف الوالد الشيخ سليمان الراجحي  
ومسجلة في وزارة الموارد البشرية والتنمية  
الاجتماعية ، وتسعى من خلالها للمساهمة في  
تطوير مؤسسات القطاع الثالث وتنمية المجتمع  
لكون هذا القطاع شريكاً فعالاً في النهضة  
الاستثنائية الشاملة التي تشهدها المملكة، كما  
تطمح المؤسسة أن تساهم في تحقيق مستهدفات  
رؤية المملكة ٢٠٣٠ ولا سيما مستهدف رفع نسبة  
مساهمة القطاع غير الربحي في الناتج المحلي  
الإجمالي، وأن تكون نموذجاً فريداً في زيادة  
التمويل التنموي المستدام محلياً وإقليمياً.  
إنني أتشرف ونيابة عن جميع منسوبي المؤسسة

أن ارفع أسمى آيات الشكر والعرفان لمقام خادم  
ال الحرمين الشريفين أيده الله ، وولي عهده الأمين  
حفظه الله على ما اختص به القطاع التنموي غير  
الربحي من دعم متواصل ورعاية كريمة ، وأشكر مجلس  
نظارة وقف الوالد سليمان الراجحي على ما خصه  
للمؤسسة من موارد مالية ، كما أتقدم بالشكر لكافة  
القطاعات الحكومية والخاصة والأهلية وجميع شركاء  
النجاح في مسيرة المؤسسة الذين نعز بثقتهم ،  
كما نشكر جميع اللجان التنفيذية واللجان الائتمانية  
التي التزمت بجميع المعايير للتأكد من تطبيق كافة  
اللوائح وأفضل التطبيقات العملية لتكون المؤسسة  
في مقدمة مصاف المؤسسات التمويلية التنموية  
، والشكر موصول لمنسوبي المؤسسة فيما تحقق  
من نتائج مميزة في هذا العام.  
والله الموفق،



الأستاذ

محمد بن حمد الخميس

الحمد لله والصلاة والسلام على رسول الله ،  
وبعد،

نعمل في مؤسسة سليمان الراجحي للتمويل  
التمموي على تقديم الحلول التمويلية المبتكرة  
التي تساهم في تحقيق التنمية، وتستهدف في  
خدماتها القطاع الثالث ومختلف فئات المجتمع؛  
إسهاماً في التمكين المجتمعي ودعماً لتعظيم  
الأثر على الإنسان والمجتمع.

استمر فريق العمل في تحقيق نتائج مميزة لعام  
٢٠٢١م تواكب المستهدفات المخطط لها بإشراف  
ودعم مباشر من مجلس الأمناء، حيثُ دشّن في  
هذا العام صندوق كسب لتمكين الأعمال ليضاف إلى  
صناديق المؤسسة الحالية ( جنى للتمويل الأصغر  
ومسك للتمويل التعليمي وصندوق الاستدامة

المالية ) وبلغ عدد المستفيدين من الصناديق التمويلية  
للمؤسسة ٠٠٠٠ مستفيد بإجمالي تمويل قدره ٠٠٠٠  
مليون ريال ليكون إجمالي ما مولته المؤسسة منذ  
إنشائها ٠٠٠٠ مليار ريال.

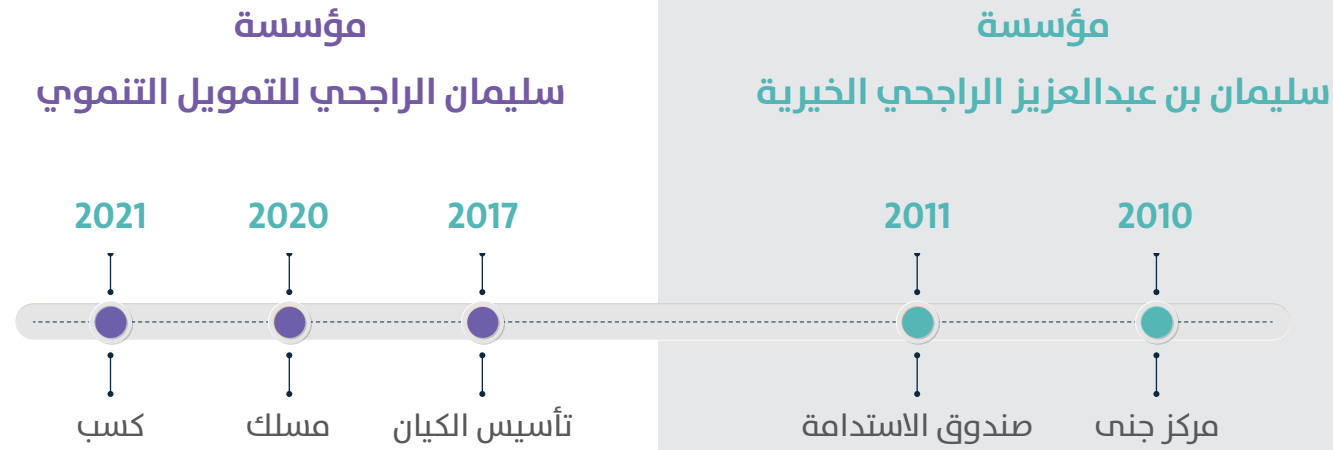
ونطمح في مؤسسة سليمان الراجحي للتمويل  
التمموي بأن نحقق المزيد من الإنجازات والتميز  
وسنبذل جميعاً قصارى جهدنا لخدمة المجتمع في  
ظل الرعاية الكريمة والدعم اللامحدود من حكومة  
خادم الحرمين الشريفين وسمو ولي العهد الأمين -  
رعاهما الله - للقطاع غير الربحي.

ويسرني أن أشكر رئيس وأعضاء مجلس الأمناء  
واللجان المنبثقة منه على دعمهم المتواصل ، كما  
أشكر زملائي وزميلاتي فريق العمل في المؤسسة  
على ما يبذلونه من جهود.

وأسأل الله تعالى مزيداً من التوفيق والنجاح.



## مظلة وقف الشيخ سليمان الراجحي



البشرية والتنمية الاجتماعية برؤية اقتصادية اجتماعية ، وبمنهجية التمويل التنموي المستدام دون فوائد (الإقراض الحسن في القضايا التنموية الأكثر حاجة في المجتمع) ، وذلك بهدف الإسهام في تنمية المجتمع عبر تحقيق الشمول المالي الذي يتيح للفرد اندماجًا نفعيًا، وتمكن اقتصادي يرفع من نسب التوظيف، وزيادة مساهمة القطاع غير الربحي في الناتج الإجمالي المحلي، وذلك عبر ابتكار الحلول التمويلية، وتطوير المشاريع ذات الأثر المحلي والإقليمي، وتقديم الخدمات المالية والمعرفية لمختلف شرائح المنتفعين.

عُني وقف الشيخ سليمان الراجحي ومنذ انطلاقة بالشمول المالي والذي يتيح للفرد الاندماج بالمجتمع، فأسس كيانات متعددة تحت مظلته، مارست العمل التنموي بمختلف مجالاته ومنها الإقراض الحسن، حيث كانت انطلاقة من مؤسسة سليمان الراجحي الخيرية التي تبنت صندوقين تمويليين بالشراكة مع وزارة الموارد البشرية والتنمية الاجتماعية وبنك التنمية الاجتماعية وفي عام 2017 تأسست مؤسسة سليمان الراجحي للتمويل التنموي ككيان مؤسسي مستقل ومسجل في وزارة الموارد





## التوجهات الاستراتيجية

### تعظيم الأثر

الإسهام في التمكين المجتمعي من خلال التركيز على مجالات التمويل التنموي النوعي مستدام الأثر، عبر شراكات فعالة.



### الكفاءة المالية

رفع كفاءة وفعالية الأداء المالي تخطيطاً وإنفاقاً بما يحقق الاستثمار الأمثل للموارد المتاحة، وتحقيق الاستدامة المالية الشاملة.



### التميز المؤسسي

حوكمة العمل ونمذجته والمحافظة على الأصول وحمايتها من المخاطر عبر استثمار رأس مال بشري جدير، في بيئة احترافية، ومنظمة متعلمة.



### رؤية المؤسسة:

ريادة صناعة التمويل التنموي المستدام محلياً وإقليمياً.

### رسالة المؤسسة:

تطوير حلول تمويلية تنموية ملهمة عبر تقديم خدمات مالية وغير مالية للإسهام في التنمية المستدامة.

### قيم المؤسسة:

النزاهة - الاحترافية - الابتكار - التشاركية - التطور المستمر - الرفق





## منظومة الصناديق التمويلية

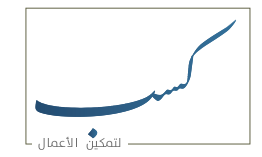
2011



2010



2021



2020







### دورنا

ابتكار الممارسات الفاعلة لتقديم الخدمات المالية وقر المالية بمنهجية التمويل الأصغر ومتناهي الصغر للسيدات، لخلق فرص عمل واسعة بتكلفة استثمارية متدنية، وتمكين المرأة لتكون ذات فاعلية قائمة بذاتها في المجتمع، محققين بذلك الشمول المالي، وزيادة مساهمة القطاع الخاص في الناتج المحلي.



### هدفنا

إحداث الفرق في المجتمع والاقتصاد من خلال تمكين المرأة وتحسين الوضع المعيشي عبر التأهيل الفني، والتمويل الحسن لبناء أسر منتجة تكفل لذاتها العيش الرغيد.

مشروع اقتصادي اجتماعي، يقدم خدمات التمويل المتناهي الصغر بمنهجية القرض الحسن للسيدات الراغبات في تحسين الدخل المادي وإنشاء المشاريع التجارية الصغيرة ومتناهية الصغر، كما يعمل على تقديم خدمات التأهيل ونقل الخبرات العملية والاستشارات الفنية للمساعدة في بدء المشروعات لبناء أسر منتجة مكتفية، ذات أثر فاعل في المجتمع.



مركز جنى  
Jana Center

145

ألف مستفيدة

إجمالي المستفيدين

469

مليون ريال

المحفظة المالية

368

مليون ريال

المحفظة القائمة

1.9

مليار

المحفظة الإقراضية التراكمية



### دورنا

- تقديم تمويل مالي داعم للجهات غير الربحية لتنويع مصادر دخلها.
- الانتقاء النوعي في دعم المشاريع ذات الاستدامة.
- تقديم خيارات السداد المرنة دون فوائد.



### هدفنا

- تحفيز القطاع غير الربحي لتحقيق الاستدامة المالية.
- توفير دخل ثابت للجهات المستهدفة.
- تنويع مصادر الدخل واستدامته للجهات المستفيدة.

تمكيننا للجهات غير الربحية في تمويل مشاريعها الاستثمارية دون فوائد، أنشئ الصندوق بشراكة استراتيجية مع وزارة الموارد البشرية والتنمية الاجتماعية، إسهاماً في رفع الكفاءة المالية للجهات غير الربحية لتصبح ذاتية التمويل، وزيادة مساهمتها في الناتج المحلي الإجمالي.



صندوق الاستدامة المالية  
FINANCIAL SUSTAINABILITY FUND

90

جهه

إجمالي المستفيدين

200

مليون ريال

المحفظة المالية

79

مليون ريال

المحفظة القائمة

225

مليون ريال

المحفظة الإقراضية التراكمية





### هدفنا

- المساهمة في تحقيق مستهدفات برنامج التحول الوطني ورؤية 2030 .
- رفع مساهمة الجامعات في تأهيل الكوادر ذات الطلب المرتفع في سوق العمل.
- تقديم خيارات دفع ميسرة لمستفيدي الصندوق.

صندوق تمويلي تعليمي يتيح فرص الحصول على التعليم الجامعي، عبر تقديم قروض تعليمية للتخصصات المطلوبة في سوق العمل برسوم سداد ميسرة دون فوائد وذلك بالشراكة الاستراتيجية مع الجامعات الحكومية والأهلية داخل المملكة العربية السعودية.



453

طالب وطالبة

إجمالي المستفيدين

95

مليون

إجمالي قيمة العقود

250

مليون ريال

المحفظة المالية

20

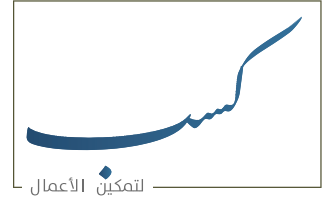
مليون ريال

المحفظة القائمة

15

جامعة

الشركاء



صندوق تنموي يمول مستفيدي الجمعيات الأهلية تمكيناً لهم، من خلال الحصول على أصول قابلة للتشغيل بنظام القرض الحسن وبأسعار منافسة بالشراكة مع الجمعيات والقطاع الخاص.

50

مليون ريال

المحفظة المالية

41

مستفيداً

إجمالي المستفيدين

3.7

مليون ريال

المحفظة الإقراضية المصروفة  
عام 2021 م

3.4

مليون ريال

المحفظة القائمة



### هدفنا

- تحسين المستوى المعيشي للمستفيدين.
- زيادة مشاركة القطاع الثالث في النمو الاقتصادي.
- خلق فرص تشغيل لزيادة الدخل.
- تخفيف العبء المالي عن الجمعيات الخيرية.
- تقديم خدمات التمويل لأكبر عدد ممكن من المستفيدين.



### دورنا

تمكن الأفراد المستفيدين من الجمعيات الخيرية المنتشرة حول المملكة، من الحصول على أصول تيسر لهم كسب العيش، وكمنتج أولي نمكن الأفراد القادرين على قيادة السيارة من الحصول على مركبات وربطهم بشركات توجيه المركبات.



تعظيم الأثر  
الفصل الثاني





”  
أشركتُ في أجرِ هذه الأوقافِ كُلِّ مَسْؤُولٍ فِي أَيِّ  
جِهَةٍ حُكُومِيَّةٍ أَوْ أَهْلِيَّةٍ قَدَّم دَعْمًا أَوْ تَسَهِيلاً أَوْ  
أزَالَ عَقَبَةَ عَن هَذِهِ الأوقافِ رَغْبَةً فِي إنجَاحِهَا  
ورعايَتِهَا، وَأشركتُ فِيهِ جَمِيعَ العَامِلِينَ فِيهَا  
ووالدِيهِم وَكُلِّ مَن أسَّهَمَ فِيهِ بِجُهدٍ أَوْ نَصِيحَةٍ أَوْ  
مَشُورَةٍ أَوْ دَعْوَةٍ طَالِحَةٍ



الشيخ سليمان الراجحي





**472+** مليون ريال  
قيمة الشركات



**472,3+** مليون ريال  
قيمة المحافظ القائمة

**2,151+** مليار ريال

قيمة القروض المصروفة



**145** ألف مستفيد  
إجمالي عدد المستفيدين



**969+** مليون ريال  
قيمة المحافظ المالية

المؤسسة في أرقام **2021**  
حتى 31/ 12 / 2021

في التمويل



في التدريب



في المشاريع النوعية



243

موظف وموظفة

145 الف

اجمالي المستفيدين

19 فرع

حول المملكة

25 الف

مستفيد لعام 2021



المنتجات المالية

- قرض الاسر المنتجة.
- قرض البركة.
- قرض المشاريع الواعدة.
- قرض التكامل.
- قرض الضمان.
- القرض الموسمي.
- القرض التقني.
- بداية فردي.
- بداية جماعي.

داخل المملكة



جائزة الأميرة صينة للتميز  
في العمل الجماعي

الرياض 2013

خارج المملكة



جائزة المركز الأممي  
لخدمات المانحين  
(التميز في مجال امنح)

البحرين 2018



جائزة المشاريع الرائدة في العمل الاجتماعي  
لمجلس وزراء العمل والشؤون الاجتماعية

لدول مجلس التعاون الخليجي

الرياض 2016



جائزة أفضل منتج اسلامي في  
المؤتمر العالمي للتمويل  
الاسلامي الاصغر

دبي 2018



فوز مركز جنى بفتة الجهات الراعية  
في جائزة ثمر المقدمة من قبل بنك

التنمية الاجتماعي

الرياض 2018



الجائزة الذهبية الدولية للتنمية المستدامة تابع  
للأمم المتحدة بالتعاون مع الاتحاد الدولي للمسؤولية  
المجتمعية وبرنامج الأمم المتحدة لاتفاق العالمي

البحرين 2019

خارج المملكة



الفوز بجائزة المؤسسات والشركات المتميزة في مجال  
الشراكة المجتمعية خلال الملتقى الدولي للسفراء

الأمميين للشراكة المجتمعية

الكويت 2019



جائزة المشاريع الرائدة في العمل الاجتماعي  
لمجلس وزراء العمل والشؤون الاجتماعية

لدول مجلس التعاون الخليجي

الكويت 2018



جائزة التميز للجهات المانحة 2021 خلال فعاليات  
مؤتمر وجائزة الجهات المانحة الخامس عبر

برنامج زووم

البحرين 2021



200 مليون

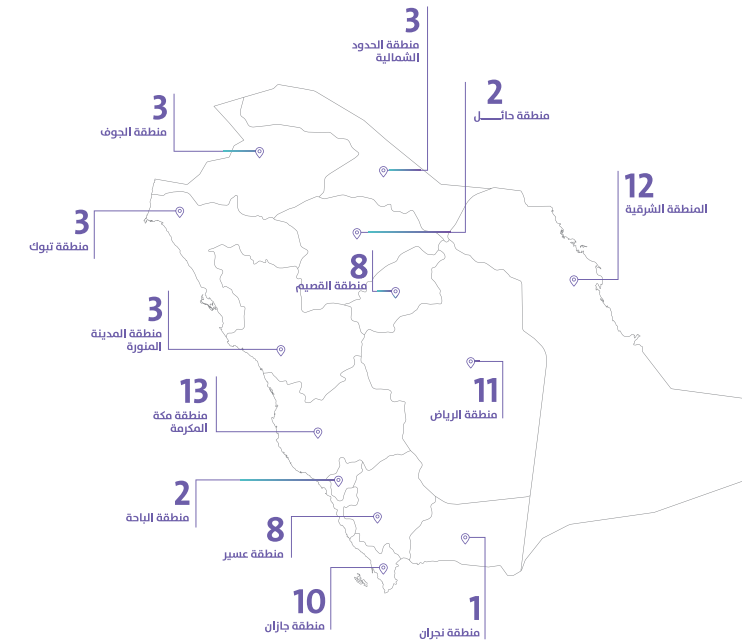
المحفظة المالية

225 مليون

المحفظة الإقراضية  
التراكمية

90 جهة

اجمالي المستفيدين



## حكايا الأثر

مكة المكرمة، الدمام، حائل، الدرعية، جازان، حفر الباطن، عسر، المدينة المنورة، الأحساء، حائل، المجمعة، الباحة، بريدة، الطائف، الرياض، سكاكا، نجران، القريات، أبو عريش، العيذاب، رفحاء، فرات، جدة، الأفاج، تيساء، الدلم، خثعم، البكيرية، البدع، الدوادمي، القنفذة، عنيزة.

محلات تجارية مبنى مساند مستشفى قصر أفراح  
عمارة تجارية سكنية عمارة سكنية

معرض تجاري

روضة أطفال

شاليهات وديوانيات

نادي اجتماعي  
فندق شقق فندقية  
صالة مؤتمرات وقاعات  
عمارة تجارية

مجمع محلات وشقق مقر للجمعية  
مبنى استثماري أسر منتجة محطة بنزين  
مقر وقاعات تعليمية



مشروع جمعية البر الخيرية  
محافظة القنفذة، دوقه | فندق



مشروع الجمعية الخيرية لتحفيظ القرآن  
مكة المكرمة، وادي ليه | فندق



مشروع جمعية ود الخيرية  
المنطقة الشرقية | روضة تعليمية



مشروع وقف لك أمي  
حسوة، عسير | فندق



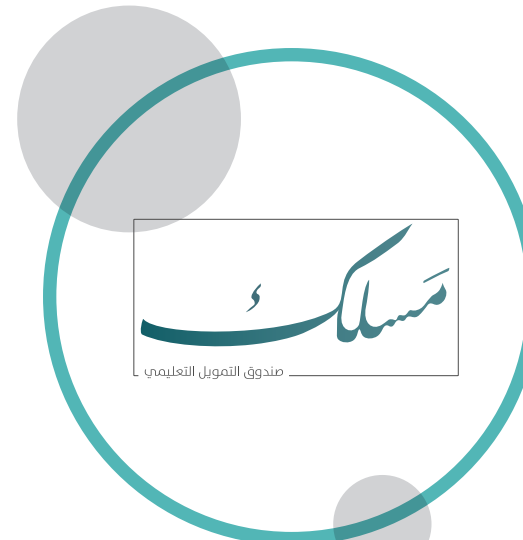
جمعية رعاية مرضى الايدز الخيرية  
الرياض، وقف الرحمة | محطة بنزين



مشروع جمعية البر  
حفر الباطن | فندق



مشروع جمعية سواعد الخيرية  
الرياض، المجمع | قاعة أفراح



يناير 2020

95 مليون  
إجمالي قيمة العقود

453 طالب وطالبة  
المستفيدون

15 جامعة  
أهلية وحكومية





## حكايا الأثر

### تم فصلي من الجامعة بعد أن تبقى لي سنة على التخرج!!

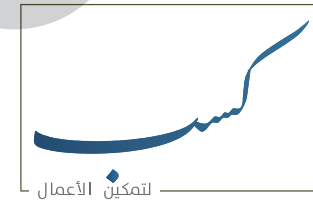
والسبب عدم قدرتي على سداد رسوم الدراسة والتي تبلغ ٧٥ ألف ريال، توجهت أنا ووالدتي التي قد ملأها الحزن الشديد إلى مؤسسة سليمان الراجحي للتمويل التنموي، حيث سمعنا أن لديهم صندوق «مسلك» للتمويل التعليمي والذي يهدف إلى تمويل الطلاب بمبلغ الدراسة «بدون فوائد»، حيث تواصلت إدارة الصندوق مع الجامعة لأكمل سنتي الأخيرة وتمت الموافقة، وساعدني صندوق مسلك على سداد الرسوم وبأقساط ميسرة، والآن تخرجت من كلية الطب بفضل الله ثم صندوق مسلك.

### أرملة ولدي ثلاث بنات ..

مررتُ بظروفٍ صعبه لم أعرف فيها كيف أعيل أطفالي، وطلتني رسالة من جمعية إنسان لرعاية الأيتام بوجود صندوق يُدعى «كسب» الذي يمكّن المستفيدين من جمعية إنسان ولجنة تراحم من الحصول على أصول قابله للتشغيل، فتقدمت بطلبي وتم قبولي، واستخرجت سيارة عن طريق الصندوق، وبدأتُ بالعمل عبر تطبيقات التوصيل حتى أتمكن من سداد أقساط السيارة، والحمد لله أنا الآن مدربة معتمدة لدى الشركة السعودية لتعليم القيادة، وأغطي مصاريف أطفالي ومستمره بانتظام في سداد أقساط السيارة.



يناير 2021



50 مليون ريال  
المحفظة المالية

41 مستفيد  
إجمالي المستفيدين

3.7 مليون ريال  
المحفظة الافتراضية المصروفة  
لعام 2021



الجمعية الخيرية لرعاية الأيتام



اللجنة الوطنية لرعاية السجناء  
والمفرج عنهم وأسرهم

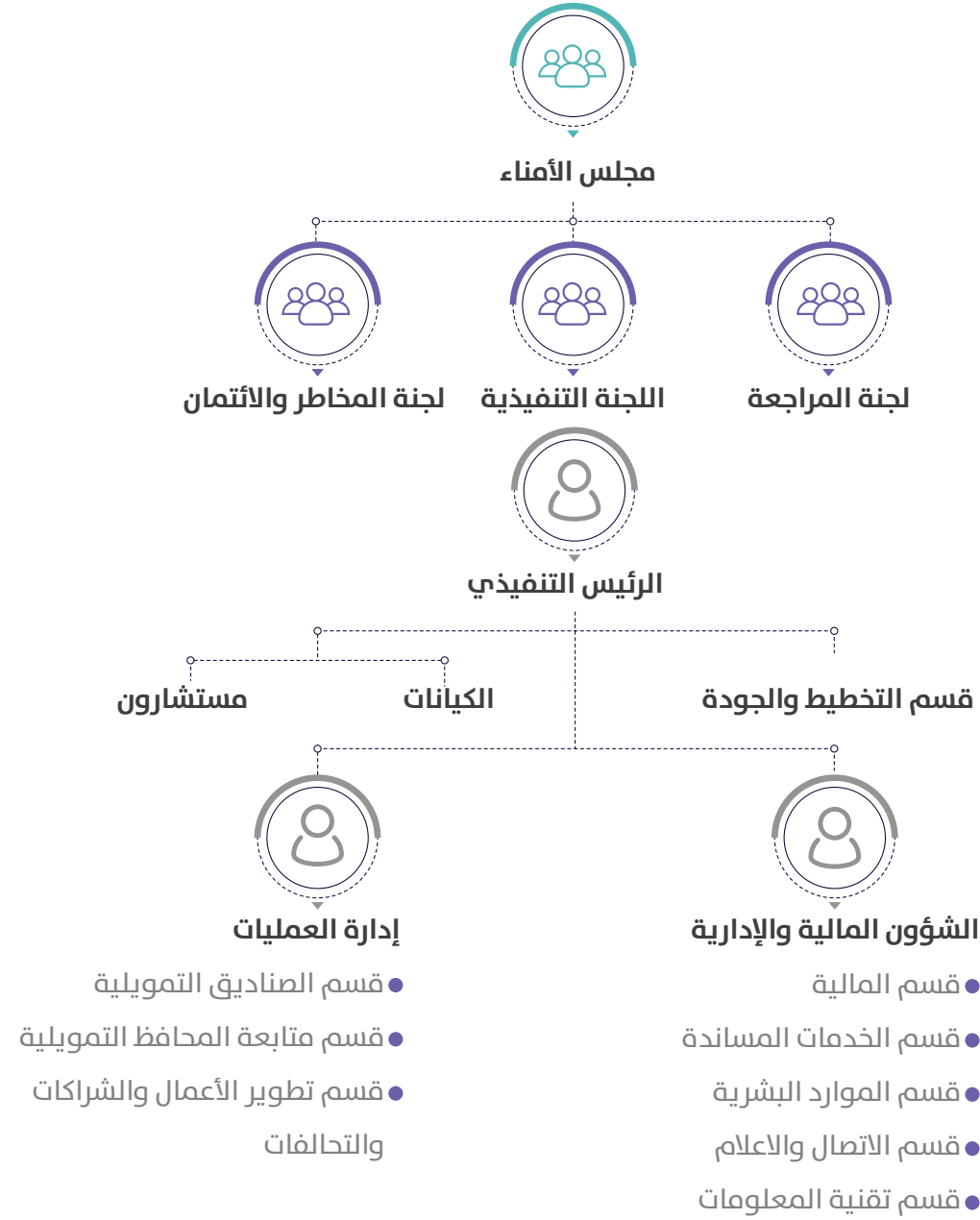


تميزٌ للنمو  
الفصل الثالث





## الهيكل التنظيمي



## حوكمة واضحة

تطبيقًا لنظام رقابي سليم لكيان يعمل وفق قواعد وسياسات حاكمة للعمل، تزود من خلاله أصحاب المصلحة بمعلومات تتسم بالشفافية، وضعت المؤسسة قواعدها الحاكمة لكياناتها التابعة ومجالسها ولجانها، وتحقيق قواعد الإفصاح والشفافية وتنظيم علاقة الكيان بأصحاب المصلحة وفق أفضل ممارسات الحوكمة.





## السياسات واللوائح

على خطى من الوضوح والشفافية، اعتمدت المؤسسة لوائحها وسياساتها، ونشرتها على الموقع الإلكتروني للمؤسسة

- اللائحة الأساسية للمؤسسة
- اللائحة المالية
- لائحة الموارد البشرية لتنظيم العمل
- سياسة الموارد البشرية
- سياسة الخصوصية وبيان سرية المعلومات
- سياسة تعارض المصالح
- سياسة الإبلاغ عن المخالفات وحماية مقدمي البلاغات
- سياسة مكافحة غسل الأموال وتمويل الإرهاب
- سياسة حفظ الوثائق والسجلات وإتلافها
- سياسة حقوق الملكية الفكرية
- سياسة مكافحة الاحتيال المالي
- سياسة الجوال وشرائح الاتصال
- دليل العمليات بشكل مجمل



## التحول التقني

تيسيراً لأداء الأعمال داخل المؤسسة، حرصت المؤسسة على تطوير الأنظمة التقنية الداعمة لكفاءة الأداء، وإدارة الصناديق التمويلية والقروض بشفافية ويسر

### الإدارة الرقمية

- أنظمة SAP لإدارة المصاريف المالية والموارد البشرية
- نظام Fiori للخدمات الداخلية للموظفين

### أنظمة إدارة القروض

- نظام دلتا لإدارة قروض صندوق الاستدامة المالية.
- نظام دلتا لإدارة قروض صندوق التمويل التعليمي "مسك"
- نظام دلتا لإدارة قروض صندوق تمكين الأعمال "كسب"

## البنية التحتية

إنشاء وتطوير الموقع الإلكتروني كواجهة رقمية للمؤسسة.



تطوير البنية التحتية التقنية للمؤسسة.



تفعيل البيع الإلكتروني للأسر المنتجة - جنى - بمنافذ رقمية متنوعة.



إيقاف التعامل بالنقد لجميع الصناديق.



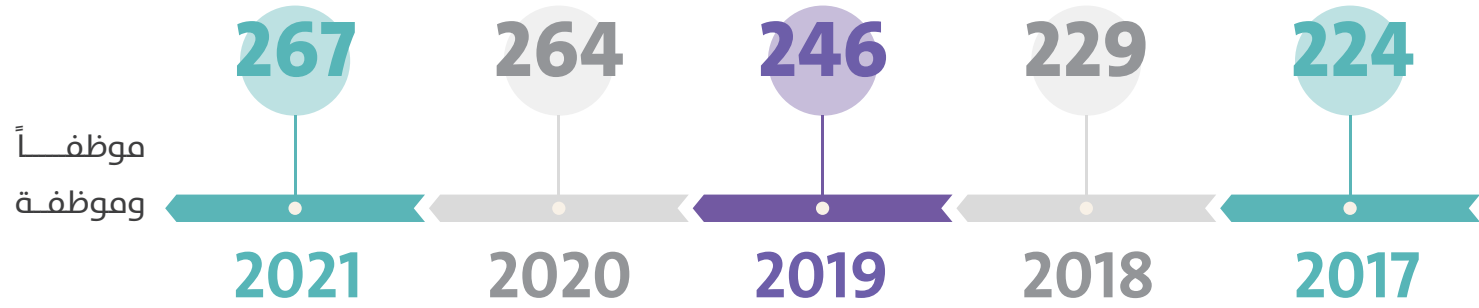
تطوير البنية التحتية لتقنية المعلومات لمركز الأسر المنتجة - جنى - عبر ربط النظام المالي للمركز مع نظام مصرف الراجحي بما يؤدي إلى خفض التكاليف وتحسين جودة العمل.



## الكوادر البشرية

إيماناً منا بقيمة الإنسان في استدامة وتطوير المؤسسة، استثمرنا في استقطاب وتعيين الكفاءات المميزة وبنائها، بنسبة توظيف 82%

## تطور رأس المال البشري



## المنظمة المتعلمة

دعمت المؤسسة بتمويل منها:

من موظفي  
المؤسسة

8

حصلوا على الماجستير المهني في التمويل الإسلامي

600+

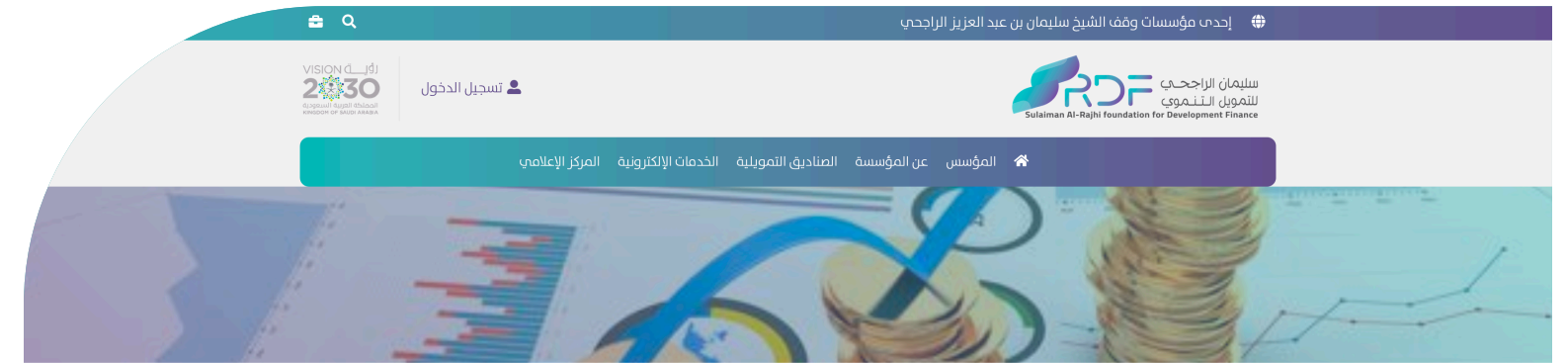
ورشة تدريبية





## بناء التواجد الإلكتروني

تأسيس الموقع الإلكتروني للمؤسسة وتطوير الخدمات الإلكترونية لتقديم طلبات التمويل.



### مؤسسة سليمان الراجحي للتمويل التنموي

مؤسسة تمويلية مستدامة، تساهم في تحقيق الشمول المالي، ورفع معدلات نسبة التوظيف، وزيادة مساهمة القطاع غير الربحي في الناتج الإجمالي المحلي والمؤسسة إحدى مؤسسات وقف الشيخ سليمان بن عبدالعزيز الراجحي ومسجلة في وزارة الموارد البشرية والتنمية الاجتماعية تحت سجل المؤسسات الخيرية



الرسالة

تطوير حلول تمويلية تنموية ملهمة عبر تقديم خدمات مالية وغير مالية للإسهام في التنمية المستدامة

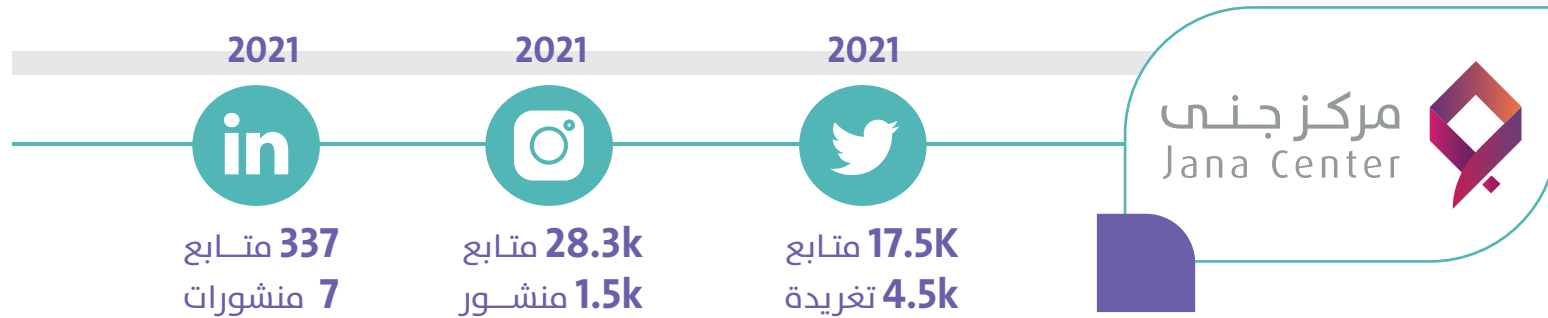


الرؤية

زيادة مناعة التمويل التنموي المستدام محلياً وإقليمياً

### التوجه الإستراتيجي

## تأسيس الشبكات الاجتماعية



## توقيع اتفاقيات المؤسسة

### توقيع اتفاقيات



### توقيع اتفاقيات



### توقيع اتفاقيات



### توقيع اتفاقيات



تمويل صندوق الاستدامة المالية لأربعة جمعيات برعاية سمو أمير حائل | ملتقى مانح

## توقيع اتفاقيات المؤسسة



اتفاقية صندوق كسب مع جمعية تراحم برعاية معالي وزير الموارد البشرية والتنمية الاجتماعية



مكة سوق الدار



القصيم مهرجان التمر



الجوف - مهرجان الزيتون



حفل مليار حجاجي الأول





## توقيع اتفاقيات المؤسسة



اتفاقية جامعة المعرفة



اتفاقية جمعية إنسان



اتفاقية كلية البترجي



اتفاقية جامعة اليمامة



اتفاقية جامعة سليمان الراجحي



اتفاقية كلية العناية

## المعارض والمؤتمرات



مليار جنى الاول | مايو 2019



بيان حائل | ديسمبر 2019



بيان المدينة | مايو 2019



اتفاقية جامعة حائل  
ديسمبر 2021



اتفاقية الجامعة الاسلامية  
نوفمبر 2021



بيان الرياض | فبراير 2020



اللقاء التعريفي بمركز جنى  
بالجبيل | ديسمبر 2020



موسم تمور المدينة  
نوفمبر 2020



اتفاقية جامعة دار العلوم  
أغسطس 2020

## في التمويل



## في التدريب



## في المشاريع النوعية



نحن في سليمان الراجحي للتمويل التنموي نؤمن بأن الشراكات المميزة مع القطاعات الثلاثة تسهم في ابتكار وتطوير حلول تمويلية مستدامة، وتمكن المجتمع بأفراده ومؤسساته ولذلك لدينا اليوم 41 شراكة قائمة متنوعة تصب في تحسين جودة حياة هذا الوطن وسكانه.







 @AlrajhiDf  alrajhidf

 [www.rdf.org.sa](http://www.rdf.org.sa)  920002054

 المملكة العربية السعودية | الرياض