



سليمان الراجحي
للتمويل التنموي
Sulaiman Al-Rajhi foundation for Development Finance

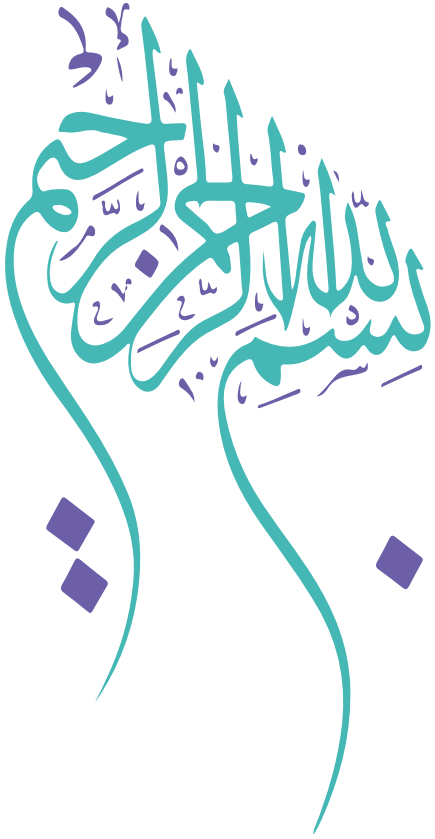
التقرير السنوي

2022

تمويل

لاستدامة

التنمية



المملكة العربية السعودية ماضية نحو تحقيق كل ما يعزز رضاء المواطن وازدهار الوطن وتقدمه وأمنه واستقراره، والتيسير على المواطن لتحقيق مختلف المتطلبات التي تكفل به حياة كريمة بإذن الله.

خَادِمُ الْحَرَمَيْنِ الشَّرِيفَيْنِ

الملك عبدالعزيز بن عبد العزيز آل سعود
بِسْمِ اللَّهِ الرَّحْمَنِ الرَّحِيمِ





تحرص القيادة الرشيدة على الاستثمار في رأس المال البشري، ودعم وتوفير البيئة المناسبة له؛ لينمو ويسهم في تمكين هذه البلاد الغالية من التقدم والتطور، واتخاذ الموقع المناسب لها الذي تستحقه.

صاحب السمو الملكي الأمير

محمد بن سلمان بن عبدالعزيز آل سعود



الشيخ سليمان الراجحي

”

أَشْرَكَتُ فِي أَجْرِ هَذِهِ الْأَوْقَافِ كُلِّ مَسْئُولٍ فِي أَيِّ
جِهَةٍ حُكُومِيَّةٍ أَوْ أَهْلِيَّةٍ قَدَّمَ دَعْمًا أَوْ تَسَهِيلاً أَوْ
أَزَالَ عَقَبَةَ عَن هَذِهِ الْأَوْقَافِ رَغْبَةً فِي إِنْجَاحِهَا
وَرِعَايَتِهَا، وَأَشْرَكَتُ فِيهِ جَمِيعَ الْعَامِلِينَ فِيهَا
وَوَالِدِيهِمْ وَكُلَّ مَنِ اسْتَهَمَ فِيهِ بِجُهدٍ أَوْ نَصِيحَةٍ أَوْ
مَشُورَةٍ أَوْ دَعْوَةٍ صَالِحَةٍ

“



سليمان الراجحي
للتمويل التنموي

Sulaiman Al-Rajhi foundation for Development Finance



كيان مؤسسي لتمويل التنموي

مسجل في المركز الوطني لتنمية القطاع غير الربحي
كمؤسسة بمنهجية التمويل التنموي المُستدام دون فوائد.

مجلس الأمناء



الدكتور
محمد بن سعود العصيمي

عضو مجلس الأمناء



المهندس
عبدالله بن عبدالرحمن العبيكان

عضو مجلس الأمناء



الدكتور
عبدالرحمن بن عبدالمحسن الخلف

رئيس مجلس الأمناء المكلف



المهندس
ابراهيم بن عبدالعزيز الحضيف
عضو مجلس الأمناء والمشرف المالي



الأستاذ
عبدالله بن عبدالرحمن الجمهور
عضو مجلس الأمناء



الأستاذ
عبدالعزيز بن صالح الربدي
عضو مجلس الأمناء



الأستاذ
محمد بن حمد الخميس

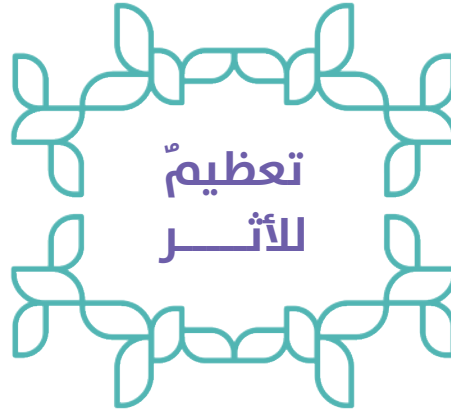
الرئيس التنفيذي

الفهرس

2022



- 38.....حوكمة واضحة
- 39.....الهيكل التنظيمي
- 40.....السياسات واللوائح
- 41.....الكوادر البشرية
- 42.....توقيع اتفاقيات المؤسسة
- 44.....المعارض والمؤتمرات
- 45.....الشركاء
- 46.....شركاء جنى



- 24.....مركز جنى للتمويل الأصغر
- 27.....جوائز جنى
- 28.....صندوق الاستدامة المالية
- 31.....أنماط المشاريع الاستثمارية الممولة
- 32.....صندوق مسلك للتمويل التعليمي



- 16.....الرؤية، الرسالة، القيم
- 17.....التوجهات الاستراتيجية
- 18.....منظومة الصناديق التمويلية
- 22.....المؤسسة في أرقام





تأسيسٌ للتنمية
الفصل الأول



رؤية المؤسسة:

ريادة صناعة التمويل التنموي المستدام محلياً وإقليمياً.

رسالة المؤسسة:

تطوير حلول تمويلية تنموية ملهمة عبر تقديم خدمات مالية وغير مالية للإسهام في التنمية المستدامة.

قيم المؤسسة:

النزاهة - الاحترافية - الابتكار - التشاركية - التطور المستمر - الرفق

التوجهات الاستراتيجية

تعظيم الأثر

الإسهام في التمكين المجتمعي من خلال التركيز على مجالات التمويل
التنموي النوعي مستدام الأثر، عبر شراكات فعالة.



الكفاءة المالية

رفع كفاءة وفعالية الأداء المالي تخطيطاً وإنفاقاً بما يحقق الاستثمار
الأمثل للموارد المتاحة، وتحقيق الاستدامة المالية الشاملة.



التميز المؤسسي

حوكمة العمل ونمذجته والمحافظة على الأصول وحمايتها من
المخاطر عبر استثمار رأس مال بشري جدير، في بيئة احترافية،
ومنظمة متعلمة.



الصناديق التمويلية للمؤسسة ذات رؤية اقتصادية، اجتماعية، وبمنهجية التمويل التنموي المستدام دون فوائد (الإقراض الحسن في القضايا التنموية الأكثر حاجة في المجتمع)، وذلك بهدف الإسهام في تنمية المجتمع عبر تحقيق الشمول المالي الذي يتيح للفرد اندماجًا نفعيًا، وتمكين اقتصادي يرفع من نسب التوظيف، وزيادة مساهمة القطاع غير الربحي في الناتج الإجمالي المحلي.









تعظيمٌ للأثر
الفصل الثاني

المؤسسة في أرقام
حتى 31/ 12 / 2022

2022



527⁺ مليون ريال
قيمة الشركات



878⁺ مليون ريال
قيمة المحافظ المالية

2,74⁺ مليار ريال
قيمة القروض المصروفة



215⁺ ألف مستفيد
إجمالي عدد المستفيدين



610⁺ مليون ريال
قيمة المحفظة القائمة

مركز جنى
Jana Center



مشروع اقتصادي اجتماعي، يقدم خدمات التمويل المتناهي الصغر بمنهجية القرض الحسن للسيدات الراغبات في تحسين الدخل المادي وإنشاء المشاريع التجارية الصغيرة ومتناهية الصغر، كما يعمل على تقديم خدمات التأهيل ونقل الخبرات العملية والاستشارات الفنية للمساعدة في بدء المشروعات لبناء أسر منتجة مكتفية، ذات أثر فاعل في المجتمع.

التأسيس 2010
المقر الرئيسي: الدمام

27+ ألف

مستفيدة لعام
2022

235

موظف وموظفة

20 فرع

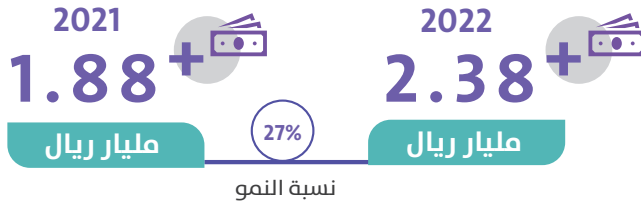
حول المملكة

المنتجات المالية

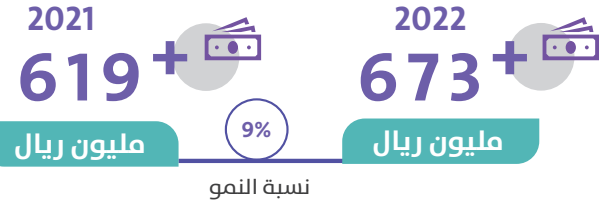
قرض الأسر المنتجة - قرض البركة - قرض المشاريع الواعدة - قرض التكامل - القرض الموسمي
قرض الضمان الاجتماعي - القرض التقني - بداية فردي - بداية جماعي - المشاريع النوعية

ديسمبر 2022

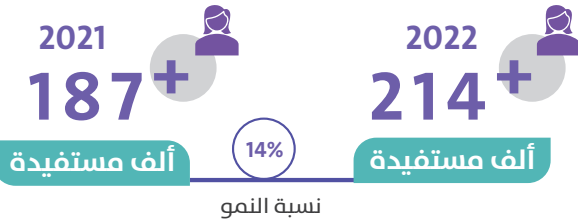
القروض المصروفة التراكمية



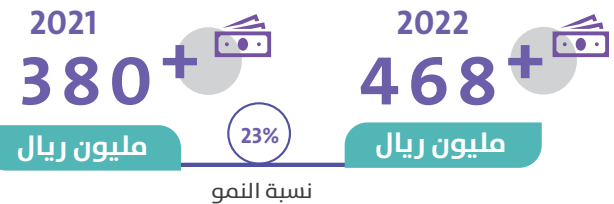
المحفظة المالية



عدد المستفيدات



المحفظة القائمة





دورنا



هدفنا

تمكين أو السيدات اقتصاديًا لخلق أثر تنموي من خلال تقديم خدمات مالية وغير مالية وفق أفضل الممارسات.

- إحداث الفرق في المجتمع والاقتصاد من خلال تمكين المرأة لتكون ذات فاعلية قائمة بذاتها في المجتمع.
- تحقيق الشمول المالي وزيادة مساهمة القطاع الخاص في الناتج المحلي.
- تحسين الوضع المعيشي عبر التأهيل الفني والتمويل الحسن لبناء أسر منتجة تكفل لذاتها العيش الرغد.

محلياً



الرياض 2018

فوز مركز جنى بفئة الجهات الراعية
في جائزة ثمر المقدمة من قبل بنك
التنمية الاجتماعي



الرياض 2013

جائزة الأميرة صيتة للتميز
في العمل الجماعي

إقليمياً



البحرين 2019

جائزة التميز للجهات المانحة
خلال فعاليات
مؤتمر وجائزة الجهات
المانحة الخامس عبر
برنامج زووم



الكويت 2019

الفوز بجائزة المؤسسات
والشركات المتميزة في
مجال الشراكة المجتمعية
خلال الملتقى الدولي
للسفراء الأميين
للشراكة المجتمعية



البحرين 2019

الجائزة الذهبية الدولية
للتنمية المستدامة تابع
للأمم المتحدة بالتعاون
مع الاتحاد الدولي
للمسؤولية المجتمعية
وبرنامج الأمم المتحدة
للاتفاق العالمي



الكويت 2018

جائزة المشاريع الرائدة
في العمل الاجتماعي
لمجلس وزراء العمل
والشؤون الاجتماعية لدول
مجلس التعاون الخليجي



دبي 2018

جائزة أفضل منتج اسلامي
في المؤتمر العالمي
للتمويل الاسلامي الاصغر



البحرين 2018

جائزة المركز الأممي
لخدمات المانحين
(التميز في مجال امنح)



تمكيننا للجهات غير الربحية في تمويل مشاريعها الاستثمارية دون فوائد، أنشئ الصندوق بشراكة استراتيجية بين وزارة الموارد البشرية والتنمية الاجتماعية ومؤسسة سليمان الراجحي للتمويل التنموي، إسهاماً في رفع الكفاءة المالية للجهات غير الربحية لتصبح ذاتية التمويل، وبمشاركة في رفع الناتج المحلي الإجمالي.

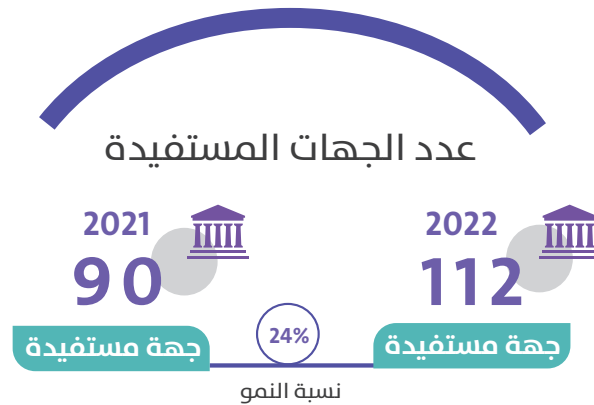
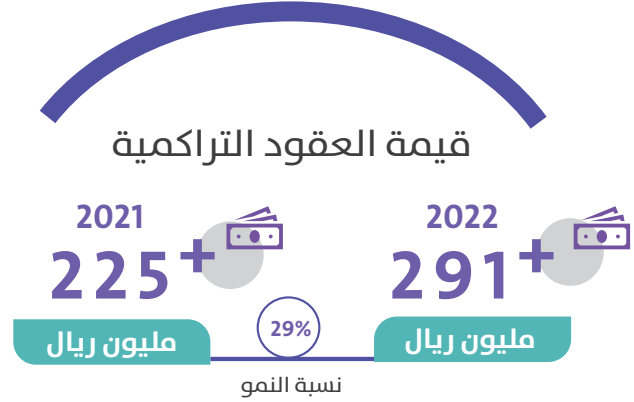
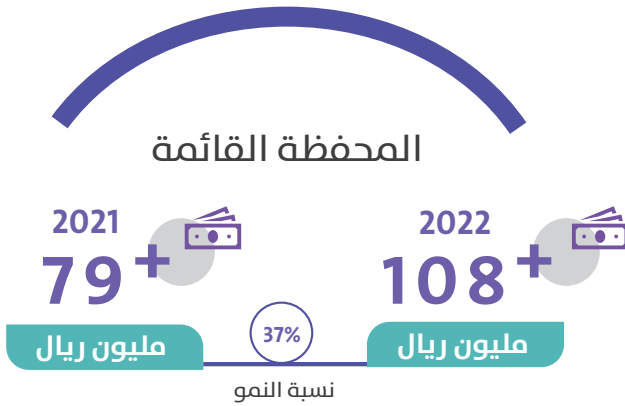
التأسيس 2011 المقر الرئيسي: الرياض



112 جهة

المستفيدون

ديسمبر 2022





دورنا



هدفنا

- تقديم تمويل مالي داعم للجهات غير الربحية لتنويع مصادر دخلها.
- الانتقاء النوعي في دعم المشاريع ذات الاستدامة.
- تقديم خيارات السداد المرنة دون فوائد.

- تحفيز القطاع غير الربحي لتحقيق الاستدامة المالية.
- توفير دخل ثابت للجهات المستهدفة.
- تنويع مصادر الدخل واستدامته للجهات المستفيدة.

معرض تجاري
 روضة أطفال
 شاليهات وديوانيات
 صالة مؤتمرات وقاعات
 عمارة تجارية سكنية
 عمارة تجارية
 فندق
 شقق فندقية
 مجمع محلات وشقق
 مبنى اسثماري أسر منتجة
 مقر و قاعات تعليمية
 مقر اجتماعي



مشروع جمعية البر الخيرية
 محافظة القنفذة، دوقه | فندق



جمعية رعاية مرضى الايدز الخيرية
 الرياض، وقف الرحمة | محطة بنزين



مشروع جمعية ود الخيرية
 المنطقة الشرقية | روضة تعليمية



مشروع جمعية البر
 حفر الباطن | فندق



مشروع جمعية سواعد الخيرية
 الرياض، المجمع | قاعة أفراح



مشروع الجمعية الخيرية لتحفيظ القرآن
 مكة المكرمة، وادي له | فندق



صندوق تمويلي تعليمي يتيح فرص الحصول على التعليم الجامعي، عبر تقديم قروض تعليمية للتخصصات المطلوبة في سوق العمل برسوم سداد ميسرة دون فوائد وذلك بالشراكة الاستراتيجية مع الجامعات الحكومية والأهلية داخل المملكة العربية السعودية.

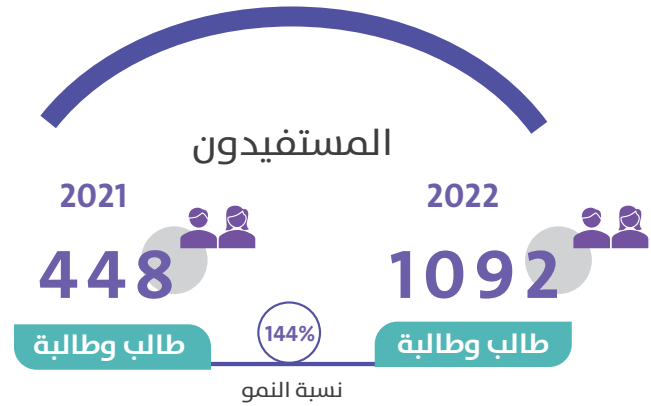
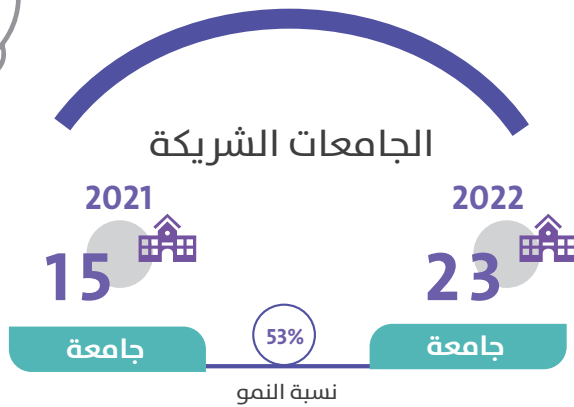
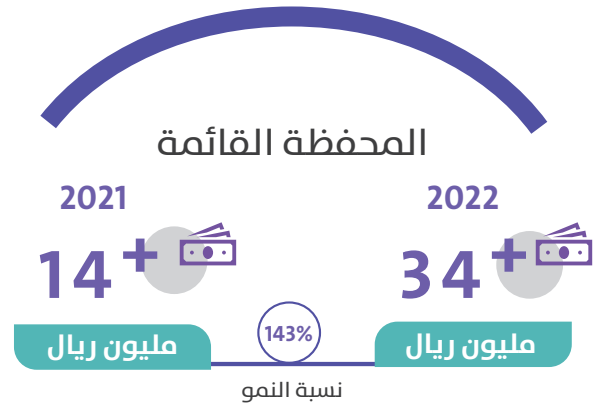
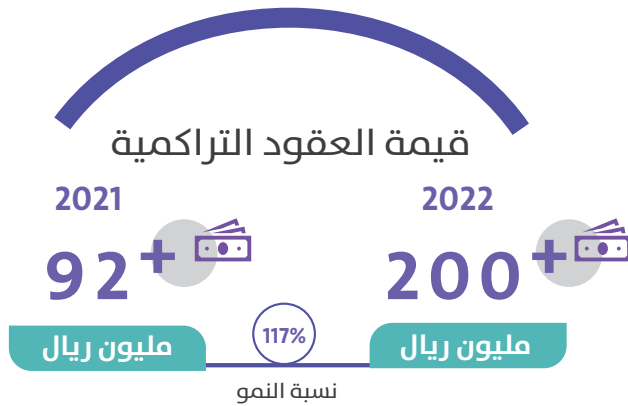
23 جامعة شريكة



1092 طالب وطالبة



ديسمبر 2022





هدفنا

- المساهمة في تحقيق مستهدفات برنامج التحول الوطني ورؤية 2030.
- رفع مساهمة الجامعات في تأهيل الكوادر ذات الطلب المرتفع في سوق العمل.
- تقديم خيارات دفع ميسرة لمستفيدي الصندوق.



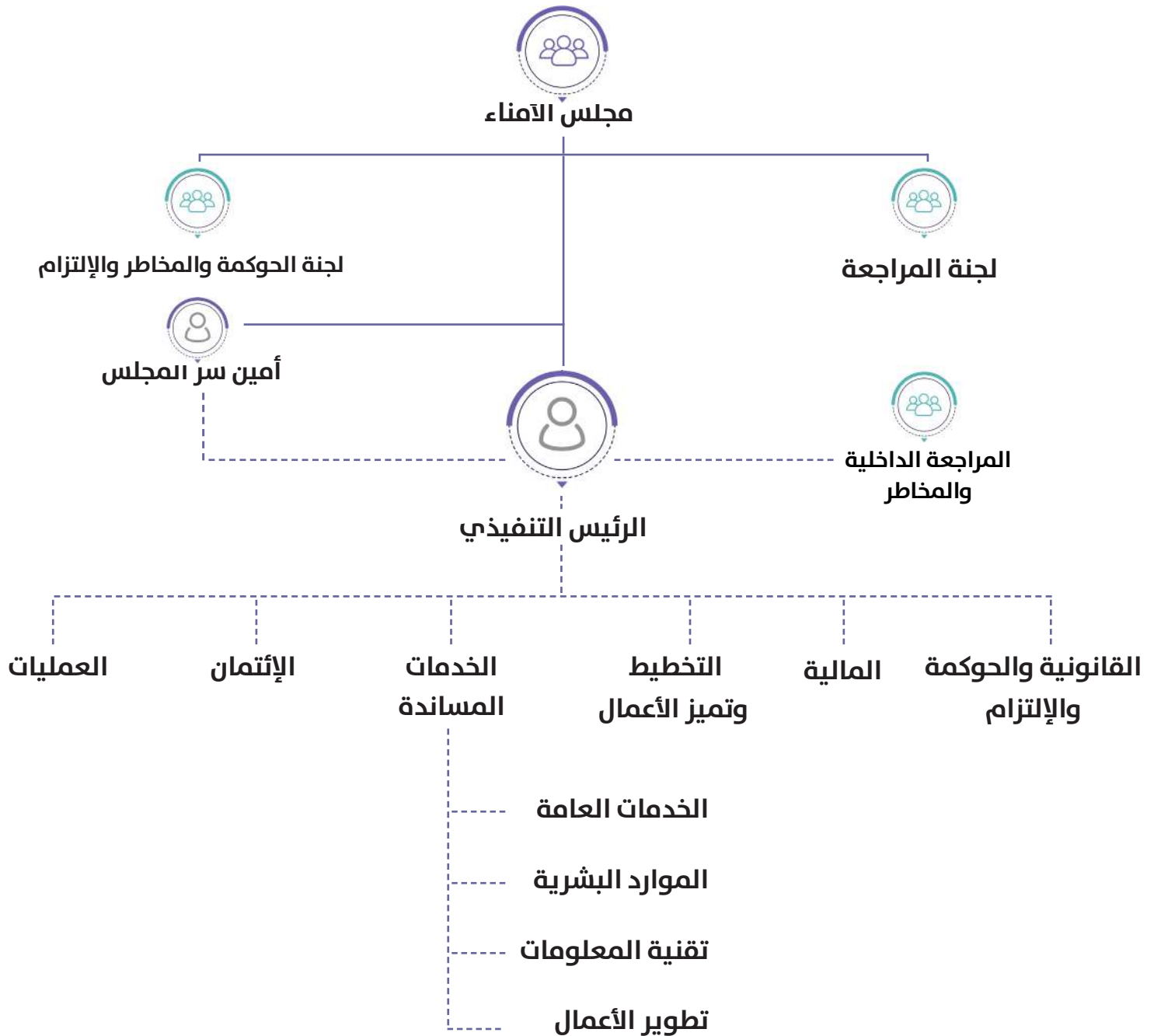
تميزٌ للنمو
الفصل الثالث





حوكمة واضحة

تطبيقًا لنظام رقابي سليم لكيان يعمل وفق قواعد وسياسات حاکمة للعمل، تزود من خلاله أصحاب المصلحة بمعلومات تتسم بالشفافية، وضعت المؤسسة قواعدها الحاکمة لكياناتها التابعة ومجالسها ولجانها، وتحقيق قواعد الإفصاح والشفافية وتنظيم علاقة الكيان بأصحاب المصلحة وفق أفضل ممارسات الحوكمة.



على خطى من الوضوح والشفافية، اعتمدت المؤسسة لوائحها وسياساتها، ونشرتها على الموقع الإلكتروني للمؤسسة

- اللائحة الأساسية للمؤسسة
- اللائحة المالية
- لائحة الموارد البشرية لتنظيم العمل
- دليل العمليات لصندوق التمويل التعليمي مسلك
- دليل العمليات لصندوق الاستدامة المالية
- سياسة الموارد البشرية
- سياسة الخصوصية وبيان سرية المعلومات
- سياسة تعارض المصالح
- سياسة الإبلاغ عن المخالفات وحماية مقدمي البلاغات
- سياسة مكافحة غسيل الأموال وتمويل الإرهاب
- سياسة حفظ الوثائق والسجلات وإتلافها
- سياسة حقوق الملكية الفكرية
- سياسة مكافحة الاحتيال المالي
- سياسة الجوال وشرائح الاتصال
- سياسة الرقابة الداخلية
- سياسة الاستثمار

إيماناً منا بقيمة الإنسان في إستدامة وتطوير المؤسسة، استثمرنا في استقطاب وتعيين الكفاءات المميزة وبنائها من الرجال والنساء، وحرصنا على رفع نسبة التوطين لتصل إلى 91% بنهاية عام 2022، واستمرت المؤسسة في تقديم الخدمات للمستفيدين بشكل مميز.

تطور رأس المال البشري

92%

نسبة
التوطين

265

موظفاً
وموظفة

80%

نسبة
النساء

20%

نسبة
الرجال



اتفاقية الهيئة العامة للأوقاف



حفل مليار جنى الأول

توقيع اتفاقيات



توقيع اتفاقيات



توقيع اتفاقيات



توقيع اتفاقيات



تمويل صندوق الاستدامة المالية لأربعة جمعيات برعاية سمو أمير حائل | ملتقى مانح

اتفاقيات مسك عام ٢٠٢١



اتفاقيات مسك عام ٢٠٢٢



المعارض والمؤتمرات



مليار جنى الاول



معرض يوم المهنة



المعرض الدولي للتعليم



القصيم مهرجان التمور



الجوف - مهرجان الزيتون



بيبان الرياض



اللقاء التعريفي بمركز جنى
بالجبيل



مهرجان رمان الباحة



مؤتمر سنابل جنى

الشركاء

نحن في سليمان الراجحي للتمويل التنموي نؤمن بأن الشراكات المميزة مع القطاعات الثلاثة تسهم في ابتكار وتطوير حلول تمويلية مستدامة، وتمكن المجتمع بأفراده ومؤسساته ولذلك لدينا اليوم 56 شراكة قائمة متنوعة تصب في تحسين جودة حياة هذا الوطن وسكانه.

الشركاء الاستراتيجيون



بنك التنمية الاجتماعية
SOCIAL DEVELOPMENT BANK



المركز الوطني لتنمية
القطاع غير الربحي
National Center for
Non-Profit Sector

الموارد البشرية
والتنمية الاجتماعية



أوقاف
الهيئة العامة للأوقاف
GENERAL AUTHORITY FOR AWQAF



في مسلك



في التمويل

أوقاف العرادي الخيرية
Al-Arabi Charitable Endowments



بنك الجزيرة
BANK ALJAZIRA



مصرف الراجحي
Al Rajhi Bank



مؤسسة سعيد المصطفى الوقفية
Saeed Almocity Endowment Est.



نيوم NEOM



مُزن
مؤسسة مزين الخيرية
Muzen Charity Foundation



سبكيم
Sipchem
EXCELLENCE everywhere

في التدريب



جمعية
محبية للتنمية الأسرية



ارتقا
ertiqa



DULANI
مركز دولاني للأعمال



intel



حرف السعودية
البرنامج الوطني للمركز والمنتجات المحلية
Saudi Crafts
www.saudicrafts.gov.sa



ارامكو السعودية
Saudi Aramco



جامعة الإمام عبد الرحمن بن فيصل
IMAM ABDULRAHMAN BIN FAUZAL UNIVERSITY

في المشاريع النوعية



سلة



HANDY



The Chef



وزارة التعليم
Ministry of Education



جامعة الملك عبد العزيز



الوقف العلمي
KAU Endowment (WAGFI)
جامعة الملك عبد العزيز



الهيئة العامة للسياحة والآثار
General Commission for Tourism & Antiquities

المؤسسة الخيرية
لرعاية الأيتام



غرفة الشرقية
ASHARQIA CHAMBER



البركة الخيرية




جمعية زهرة
ZAHRA ASSOCIATION



مؤسسة ضياء الخير الوقفية
للتنمية دون المستفيدين

تمكين

 @AlrajhiDf

 920002054

 RajhiDf

 www.rdf.org.sa

 المملكة العربية السعودية | الرياض

 سليمان الراجحي
للتموليل التئموي
Sulaiman Al-Rajhi foundation for Development Finance